

hebo

MOTORCYCLE COLLECTION



2024



4	CASCOS / HELMETS
32	TEXTIL / APPAREL
58	GUANTES / GLOVES
72	GOGGLES / GAFAS
76	BOTAS / BOOTS
88	PROTECCIONES / DEFENDERS
94	BOLSAS / BAGS
100	PADDOCK
108	MONTESA
114	JUNIOR
124	GUIA TALLAS / SIZES
127	PICTOGRAMS



HELMETS

ZONE RACE

CARBON FORGED

HTR C02

BLACK
MATT FINISH



XS > XL

El modelo de casco Carbon está diseñado especialmente para la práctica del Trial. Con un peso neto de 950gr cuenta con una calota fabricada en fibra de carbono y su EPS en poliestireno expandido de triple densidad.

El interior es totalmente desmontable y es de láminas de espuma recubiertas de material hipoalergénico Coolmax®. Además, incluye dos entradas de aire superiores y dos frontales para una óptima ventilación. Las entradas laterales favorecen la audición y la transpiración. Su visera es extraíble sin necesidad de tornillos, lo que permite su montaje y desmontaje en cuestión de segundos. Gracias a su diseño, es uno de los cascos más ligeros disponibles del mercado. Está homologado por la norma europea ECE 22-06.

The Carbon helmet model is specially designed for Trial practice. With a net weight of 950g, it has a shell made of carbon fiber, and its EPS is made of triple-density expanded polystyrene, both available in three different sizes.

The interior is entirely removable and is made with foam sheets covered in hypoallergenic Coolmax® material. Additionally, it includes two upper and two front air vents for optimal ventilation. The side vents promote sound and breathability. Its visor is removable without the need for screws, allowing for quick assembly and disassembly in a matter of seconds. Thanks to its design, it is one of the lightest helmets available in the market. It is certified according to the European standard EC 22-06.



REF.HC1064N
322,27€

ZONE RACE

CARBON K3

HTR C02

BLACK
GLOSSY FINISH

REF.HC1065N
322,27€



RECAMBIOS

SPARE PARTS



VISERA/
PEAK

HCR1057N
30,54€



VISERA/
PEAK

HCR1058N
30,54€



INTERIOR/
INNER LINING

HCR1052
27,95€



TIRA CIERRE/
CLOSING STRIP

HCR1060
9,92€

ZONE PRO

FIBERGLASS

HTR F02

WHITE



XS > XXL

Los modelos de casco Fiberglass tienen un peso neto de 1050 gramos. Fabricados con una calota de fibra de vidrio y un interior de EPS de triple densidad. Cuentan con tres medidas de calotas y EPS y están homologados por la norma europea ECE 22-06. El interior del casco es totalmente desmontable y fabricado con espuma de diferentes densidades recubierta de tejido Hipo Alérgico Coolmax® para un perfecto confort. Disponen de cuatro entradas de aire (dos frontales y dos superiores) y 2 salidas de aire traseras; así como también de un cierre de seguridad micrométrico. Además, tienen entradas laterales para una mayor audición y ventilación. La visera es extraíble, sin tornillos para facilitar su montaje y desmontaje.

The Fiberglass helmet models have a net weight of 1050 grams. They are manufactured with a fiberglass shell and a triple density EPS interior. They come in three different shell and EPS sizes and are certified according to the European standard ECE 22-06. The helmet's interior is fully removable and made with foam of varying densities, covered with hypoallergenic Coolmax® fabric for perfect comfort. They feature four air vents (two at the front and two on top) and 2 rear exhaust vents, along with a micrometric security closure. Additionally, they have side vents to enhance hearing and ventilation. The visor is removable without screws, making assembly and disassembly easy.



REF.HC1040B
181,78€

ZONE PRO

FIBERGLASS

HTR F02

BLUE



ZONE PRO

FIBERGLASS

HTR F02

GREEN



REF.HC1040A
181,78€

REF.HC1040V
181,78€

RECAMBIOS

SPARE PARTS



VISERA/
PEAK

HCR1054B
30,54€



INTERIOR/
INNER LINING

HCR1052
27,95€



TIRA CIERRE/
CLOSING STRIP

HCR1060
9,92€



VISERA/
PEAK

HCR1054A
30,54€



VISERA/
PEAK

HCR1054V
30,54€



INTERIOR/
INNER LINING

HCR1052
27,95€



TIRA CIERRE/
CLOSING STRIP

HCR1060
9,92€

RECAMBIOS

SPARE PARTS



ZONE PRO MONOCOLOR

FIBERGLASS

HTR F02

BLACK
GLOSSY FINISH



REF.HC1031N
165,25€



WHITE
GLOSSY FINISH

REF.HC1031B
165,25€



RECAMBIOS SPARE PARTS



VISERA/
PEAK

HCR1053N
28,06€



VISERA/
PEAK

HCR1053B
28,06€



INTERIOR/
INNER LINING

HCR1052
27,95€



TIRA CIERRE/
CLOSING STRIP

HCR1060
9,92€



Precio sin IVA / VAT not included



ZONE PRO MONOCOLOR

FIBERGLASS

HTR F02

GRAY
GLOSSY FINISH



REF.HC1031G
165,25€

RED
GLOSSY FINISH



REF.HC1031R
165,25€

ZONE PRO MONTESA TEAM

FIBERGLASS

HTR F02

WHITE
GLOSSY FINISH



REF.HC1053B
206,57€

ZONE PRO T. BOU

FIBERGLASS

HTR F02

BLACK



REF.HC1072N
214,83€

RECAMBIOS SPARE PARTS



VISERA/
PEAK

HCR1053G
28,06€



VISERA/
PEAK

HCR1053R
28,06€



INTERIOR/
INNER LINING

HCR1052
27,95€



TIRA CIERRE/
CLOSING STRIP

HCR1060
9,92€

RECAMBIOS MONTESA HC1053B SPARE PARTS



VISERA/
PEAK

HCR1056B
32,19€



INTERIOR/
INNER LINING

HCR1052
27,95€



TIRA CIERRE/
CLOSING STRIP

HCR1060
9,92€

RECAMBIOS TONI BOU HC1072N SPARE PARTS



VISERA/
PEAK

HCR1059N
32,19€



INTERIOR/
INNER LINING

HCR1052
27,95€



TIRA CIERRE/
CLOSING STRIP

HCR1060
9,92€



ZONE PRO CAMO

FIBERGLASS

HTR F02

REF. HC1041N
185,91€

BLACK
GLOSSY FINISH



XS > XL



RECAMBIOS SPARE PARTS



VISERA/
PEAK

HCR1055N
30,54€



INTERIOR/
INNER LINING

HCR1052
27,95€



TIRA CIERRE/
CLOSING STRIP

HCR1060
9,92€



Precio sin IVA / VAT not included



ZONE 5 H TYPE

ABS

HTR P01 V6

RED
GLOSSY FINISH



LIGHT FOR LIFE
by Clarify

XS > XXL

Los modelos de casco ABS tienen un peso neto de 1250 gramos. Fabricados con una calota de termoplástico ABS y un interior de EPS de doble densidad, cuentan con dos medidas de calotas y EPS y están homologados con la certificación ECE 22-06.

Estos modelos incorporan un completo sistema de ventilación que permite que el flujo de aire circule de una manera óptima. En concreto, disponen de 2 entradas de aire frontales y 2 de superiores que se pueden modular gracias a sus tapas extraíbles. También cuentan con 4 orificios laterales para facilitar la audición y transpirabilidad.

Para facilitar el lavado tienen un interior totalmente desmontable. También destacan por su cierre de seguridad micrométrico, la visera regulable y el visor solar escamoteable.

Además, cuentan con la posibilidad de instalar el sistema Light for life, un dispositivo que permite sincronizar la frenada de la moto con las luces del casco.

ABS helmet models have a net weight of 1250 grams. Manufactured with an ABS thermoplastic shell and a dual-density EPS interior, they have two sizes of shells and EPS and are approved with the EU 22-06 certification.

These models incorporate a complete ventilation system that allows the air flow to circulate optimally. Specifically, they have 2 front air inlets and 2 upper ones that can be modulated thanks to their removable covers. They also have 4 side holes to facilitate hearing and breathability.

To facilitate washing they have a fully removable interior. They also stand out for their micrometric security closure, the adjustable visor and the retractable sun visor. In addition, they have the possibility of installing the Light for life system, a device that allows synchronizing the braking of the motorcycle with the helmet lights.



REF.HC1140R
123,93€

ZONE 5 H TYPE

ABS

HTR P01 V6

BLACK
GLOSSY FINISH

REF.HC1140N
123,93€



Visor ahumado incluido / Smoked visor included

Visor ahumado incluido / Smoked visor included

RECAMBIOS SPARE PARTS

VISERA/ PEAK	VISERA/ PEAK	INTERIOR/ INNER LINING	PANTALLA INTE- RIOR AHUMADA/ SMOKE SUN VISOR	PANTALLA TRANSPARENTE/ TRANSP VISOR	TORNILLOS VISERA/ PEAK SCREWS	TAPA BATERIA/ BATTERY COVER	CAJA LIFE FOR LIFE/ SCREWS COVER	CAJA LUZ DE FRENO/ SCREWS COVER	CATADRIOPTICO TRASERO/ REAR RETRO OPTICAL	TAPA TORNILLO VISERA/ PEAK SCREW COVER
HCR1174R 28,06€	HCR1174N 28,06€	HCR1171 23,09€	HCR1122 18,14€	HCR1126 18,14€	HCR1123 12,36€	HCR1125 12,36€	H00011 37,15€	H00012 23,93€	HCR1164 3,26€	HCR1124 12,36€



Precio sin IVA / VAT not included



ZONE 5 BICOLOR

ABS

HTR P01 V6

GREEN
MATTE FINISH

REF.HC1141V
115,66€



LIGHT FOR LIFE
with ClearV

XS > XXL



GRAY
MATTE FINISH

REF.HC1141G
115,66€



Visor ahumado incluido / Smoked visor included

RECAMBIOS SPARE PARTS

VISERA/ PEAK	VISERA/ PEAK	INTERIOR/ INNER LINING	PANTALLA INTERIOR AHUMADA/ SMOKE SUN VISOR	PANTALLA TRANSPARENTE/ TRANSP VISOR	TORNILLOS VISERA/ PEAK SCREWS	TAPA BATERIA/ BATTERY COVER	CAJA LIFE FOR LIFE/ SCREWS COVER	CAJA LUZ DE FRENO/ SCREWS COVER	CATADRIOPTICO TRASERO/ REAR RETRO OPTICAL	TAPA TORNILLO VISERA/ PEAK SCREW COVER
HCR1174V 28,06€	HCR1174G 28,06€	HCR1171 23,09€	HCR1122 18,14€	HCR1126 18,14€	HCR1123 12,36€	HCR1125 12,36€	H00011 37,15€	H00012 23,93€	HCR1164 3,26€	HCR1124 12,36€



Precio sin IVA / VAT not included



ZONE 5 MONOCOLOR

ABS

HTR P01 V6

BLUE
GLOSSY FINISH



REF.HC1129A
107,40€

GREEN
GLOSSY FINISH



REF.HC1129V
107,40€

Visor ahumado incluido / Smoked visor included

RECAMBIOS SPARE PARTS

VISERA/ PEAK	VISERA/ PEAK	INTERIOR/ INNER LINNING	PANTALLA INTE- RIOR AHUMADA/ SMOKE SUN VISOR	PANTALLA TRANSPARENTE/ TRANSP VISOR	TORNILLOS VISERA/ PEAK SCREWS	TAPA BATERIA/ BATTERY COVER	CAJA LIFE FOR LIFE/ SCREWS COVER	CAJA LUZ DE FRENO/ SCREWS COVER	CATADRIOPTICO TRASERO/ REAR RETRO OPTICAL	TAPA TORNILLO VISERA/ PEAK SCREW COVER
HCR1172A 28,06€	HCR1172V 28,06€	HCR1171 23,09€	HCR1122 18,14€	HCR1126 18,14€	HCR1123 12,36€	HCR1125 12,36€	H00011 37,15€	H00012 23,93€	HCR1164 3,26€	HCR1124 12,36€



ZONE 5 MONOCOLOR

ABS

HTR P01 V6

WHITE
GLOSSY FINISH



REF.HC1129B
107,40€

BLACK
GLOSSY FINISH



REF.HC1129N
107,40€

BLACK
MATTE FINISH



REF.HC1131N
107,40€

Visor ahumado incluido / Smoked visor included

RECAMBIOS SPARE PARTS

VISERA/ PEAK	VISERA/ PEAK	INTERIOR/ INNER LINNING	PANTALLA INTE- RIOR AHUMADA/ SMOKE SUN VISOR	PANTALLA TRANSPARENTE/ TRANSP VISOR	TORNILLOS VISERA/ PEAK SCREWS	TAPA BATERIA/ BATTERY COVER	CAJA LIFE FOR LIFE/ SCREWS COVER	CAJA LUZ DE FRENO/ SCREWS COVER	CATADRIOPTICO TRASERO/ REAR RETRO OPTICAL	TAPA TORNILLO VISERA/ PEAK SCREW COVER
HCR1172B 28,06€	HCR1173N 28,06€	HCR1171 23,09€	HCR1122 18,14€	HCR1126 18,14€	HCR1123 12,36€	HCR1125 12,36€	H00011 37,15€	H00012 23,93€	HCR1164 3,26€	HCR1124 12,36€

Precio sin IVA / VAT not included

Precio sin IVA / VAT not included

ZONE 5 MONTESA TEAM

ABS

HTR P01 V6

WHITE
GLOSSY FINISH

REF.HC1167B
132,19€



ZONE 5 T. BOU

ABS

HTR P01 V6

BLACK

REF.HC1168N
140,45€



Visor ahumado incluido / Smoked visor included

RECAMBIOS SPARE PARTS

HCR1168 28,06€	HCR1177N 28,06€	HCR1171 23,09€	HCR1122 18,14€	HCR1126 18,14€	HCR1123 12,36€	HCR1125 12,36€	H00011 37,15€	H00012 23,93€	HCR1164 3,26€	HCR1124 12,36€

ZONE 5 MONTESA CLASSIC

ABS

HTR P01 V6

RED
GLOSSY FINISH

REF.HC1166R
132,19€



BLUE
GLOSSY FINISH

REF.HC1166B
132,19€



Visor ahumado incluido / Smoked visor included

RECAMBIOS SPARE PARTS

HCR1175R 28,06€	HCR1175B 28,06€	HCR1171 23,09€	HCR1122 18,14€	HCR1126 18,14€	HCR1123 12,36€	HCR1125 12,36€	H00011 37,15€	H00012 23,93€	HCR1164 3,26€	HCR1124 12,36€



ENDURO CARBON

CARBON

HMX C01

REF. HC0552N
357,81€

BLACK
GLOSSY FINISH








XS > XL

Vuelve el casco de Enduro Carbon. Un modelo que, manteniendo la estética de siempre, se ha renovado con la homologación ECE 22-06. Es un casco diseñado para una máxima comodidad y rendimiento. La calota exterior está fabricada en fibra de carbono, un producto muy ligero y resistente que facilita el uso del casco de forma intensiva. El interior cuenta con un tratamiento anti olores Silver Plus y un tratamiento para facilitar el secado rápido, ya que tanto el interior como las mejilleras son desmontables y lavables. Además, la visera está fabricada en PA66, una poliamida resistente a los impactos, y los tornillos son de acero inoxidable. Para permitir el correcto flujo de aire, dispone de dos ventilaciones frontales y laterales, junto a dos salidas traseras.



The Enduro Carbon helmet is back. A model that, maintaining the usual aesthetics, has been renewed with the EU 22-06 certification. The helmet was designed for maximum comfort and performance. The Shell is made of carbon fiber, a very light and durable product that facilitates intensive use of the helmet. The liner features Silver Plus anti-odor treatment and a treatment to facilitate quick drying, as both the liner and the cheek pads are removable and washable. The visor is made of PA66, an impactresistant polyamide, and the screws are made of stainless steel. To ensure proper airflow, it has two front and side vents, together with two rear exhaust vents.

RECAMBIOS SPARE PARTS

				
VISERA/ PEAK	TORNILLOS/ SCREWS	TAPAS DE TOMA DE AIRE/ AIR VENT COVER	INTERIOR/ INNER LINING	MEJILLERAS INTERNAS/ INTERIOR CHEEK PADS
HCR0105N 27,23€	HCR0160 14,83€	HCR0161 11,53€	HCR0140N 31,36€	HCR0141N 37,98



Precio sin IVA / VAT not included

TOURER IV

ABS

H272

PINLOCK 30



XS > XL

El modelo Tourer destaca por tener una pantalla Pinlock 30 incluida, un cierre micrométrico rápido y dos medidas de calota y EPS. Su pantalla es resistente a las rayaduras y se desmonta sin herramientas en cuestión de segundos. Incorpora una pantalla solar regulable en altura y mejilleras 3D. Con dos tomas de aire frontales regulables, proporcionan una óptima transpirabilidad. También cuenta con un interior desmontable y lavable, una bolsa de transporte y un spoiler trasero. Para garantizar la seguridad, cuenta con dos protectores, uno nasal extraíble y otro de entrada de viento; así como también de adhesivos reflectantes. Adaptado a la homologación actual, cuenta con la certificación ECE 22-06 + PJ.

The Tourer model stands out for having a Pinlock 30 screen included, a quick micrometric closure and two sizes of shell and EPS. Its screen is resistant to scratches and is disassembled without tools in a few seconds. Bring a height-adjustable sunscreen and 3D cheek pads. With two adjustable front air intakes, they provide optimum breathability. It also has a removable and washable interior, a transport bag and a rear spoiler. To guarantee safety, it has two protectors, one removable nose and another for wind entry; as well as reflective stickers. Adapted to the current homologation, it has the EU 22-06 + PJ certification.

BLACK
MATT FINISH



Pinlock 30 incluido / Pinlock 30 included

REF.HC3122N
115,66€

TOURER IV

ABS

H272

TITANIUM
MATT FINISH



REF.HC3121TI
115,66€

BLACK
GLOSSY FINISH



REF.HC3121N
115,66€

WHITE
GLOSSY FINISH



REF.HC3121B
115,66€

RECAMBIOS SPARE PARTS

PANTALLA TRANSP PINLOCK READY TRANSP VISOR PIN LOCK READY	PANTALLA AHUMADA/ DARK VISOR	PANTALLA PIN LOCK 30/ PINLOCK 30 VISOR	DEFLECTOR DE VIENTO / WIND DEFLECTOR	TAPAS TORNI- LLOS/ FLIP UP SHELL PLATES	MECANISMO VISOR/ VISOR MECHANISM	INTERIOR/ INNER LINING	MEJILLERAS INTERNAS/ INNER CHEEK PADS
HCR3127 18,97€	HCR3128 16,49€	HCR3124 23,93€	HCR3116 8,22€	HCR3145 8,22€	HCR3144 15,66€	HCR3163 20,62€	HCR3164 20,62€

RECAMBIOS SPARE PARTS

PANTALLA TRANSP PINLOCK READY TRANSP VISOR PIN LOCK READY	PANTALLA AHUMADA/ DARK VISOR	PANTALLA PIN LOCK 30/ PINLOCK 30 VISOR	DEFLECTOR DE VIENTO / WIND DEFLECTOR	TAPAS TORNI- LLOS/ FLIP UP SHELL PLATES	MECANISMO VISOR/ VISOR MECHANISM	INTERIOR/ INNER LINING	MEJILLERAS INTERNAS/ INTERIOR CHEEK PADS
HCR3127 18,97€	HCR3128 16,49€	HCR3124 23,93€	HCR3116 8,22€	HCR3145 8,22€	HCR3144 15,66€	HCR3163 20,62€	HCR3164 20,62€

Precio sin IVA / VAT not included

Precio sin IVA / VAT not included

PANAM

ABS

XP 22

PINLOCK 70



XS > XL

El Casco Panam está fabricado en ABS (calota) y EPS (interior). Incluye mejilleras en 3 dimensiones, spoiler trasero, entrada y salida de aire, pantalla preparada para Pinlock 70 con protector solar y protector nasal extraíble. Si se retira su Visera, puede convertirse en un casco integral. Se sirve con una bolsa de transporte para protegerlo. Resulta muy cómodo de llevar y se ajusta bien a la cabeza gracias a su cierre doble D. Homologado por la normativa ECE 22-06.

The Panam Helmet is made of ABS (shell) and EPS (interior). It includes 3-dimensional cheek pads, a rear spoiler, air intake and outlet, removable Pinlock 70 shield with solar protection, and removable nose protector. If the shield is removed, it can be converted into a full-face helmet. It comes with a carrying bag to protect it from dirt and keep it handy. It is very comfortable to wear and fits well on the head thanks to its double D closure. Its design includes the brand's logo on the shield, on the sides, and on the back. Approved by EU 22-06 certification



Pinlock 70 Ready

REF.HC3208
152,85€

TRANSAM MATT

ABS

XP 22

PINLOCK 70



XS > XL

Vuelve el Casco Xp-22 Transam Matt, ahora con homologación ECE 22-06. Es un casco que destaca por el cierre doble D, la pantalla preparada para Pinlock 70 y por la estructura de protección solar. Otras medidas de seguridad a destacar son un protector nasal extraíble, unas mejilleras 3D y un spoiler trasero. Incluye una entrada de aire superior conectada a una salida posterior. Su deflector delantero permite regular la entrada de aire al gusto del piloto. Además, incorpora una bolsa de viaje para preservar mejor su superficie. Si se retira la Visera, se convierte en un casco integral. Pinlock 70 no incluido.

The Xp-22 Transsm Matt Helmet is back, now with a 06 certification. It's a helmet that stands out for its double D-ring closure, a visor prepared for Pinlock 70, and a built-in sun protection structure. Other notable safety features include a removable nose protector, 3D cheek pads, and a rear spoiler. It includes an upper air intake connected to a rear exhaust. Its front deflector allows for adjustable airflow to suit the rider's preference. Additionally, it comes with a travel bag for better surface preservation. If the visor is removed, it transforms into a full-face helmet. Pinlock 70 not included.

BLACK
MATT FINISH

REF.HC3207
137,15€



TITANIUM
MATT FINISH



Pinlock 70 Ready

RECAMBIOS SPARE PARTS

VISERA/ PEAK	PANTALLA TRANSP PINLOCK READY TRANSP VISOR PIN LOCK READY	PANTALLA SOLAR/ SUN VISOR	PANTALLA PIN LOCK 70/ PIN LOCK 70 VISOR	MECANISMO PANTALLA/ VISOR MECHANISM	TAPAS TORNILLOS/ SCREW COVERS	DEFLECTOR DE VIENTO/ WIND DEFLECTOR	INTERIOR/ INNER LINING
HCR3210 25,58€	HCR3212 12,36€	HCR3213 19,79€	HCR3126 25,58€	HCR3214 12,36€	HCR3215 12,36€	HCR3217 10,00€	HCR3211 32,19

RECAMBIOS SPARE PARTS

VISERA/ PEAK	VISERA/ PEAK	PANTALLA TRANSP PINLOCK READY TRANSP VISOR PIN LOCK READY	PANTALLA SOLAR/ SUN VISOR	PANTALLA PIN LOCK 70/ PIN LOCK 70 VISOR	MECANISMO PANTALLA/ VISOR MECHANISM	TAPAS TORNILLOS/ SCREW COVERS	DEFLECTOR DE VIENTO/ WIND DEFLECTOR	INTERIOR/ INNER LINING
HCR3216 25,58€	HCR3216 25,58€	HCR3212 12,36€	HCR3213 19,79€	HCR3126 25,58€	HCR3214 12,36€	HCR3215 12,36€	HCR3217 10,00€	HCR3211 32,19€



DEMI JET CTR

ABS

REF.HC2117B
66,07€



XS > XL

El casco Demi Jet CTR cuenta con el nuevo certificado de homologación CE 22-06. Este modelo incluye un cierre micrométrico y una pantalla de desmontaje rápido sin herramientas, además de una pantalla solar integrada. Destaca por ser muy transpirable gracias a sus tomas de aire; en concreto, incluye cuatro laterales, una superior regulable y otra trasera. Sus interiores son desmontables y lavables para mayor comodidad. Viene con una bolsa de transporte y está fabricado con ABS, EPC y PC.

The Demi Jet CTR helmet comes with the new EU 22-06 homologation certification. This model includes a micrometric closure system and a quick-release shield without the need for tools, as well as an integrated sun visor. It stands out for its excellent breathability, thanks to its air vents, including four on the sides, one adjustable on the top, and one at the rear. Its interior padding is removable and washable for added comfort. It comes with a carrying bag and is made of ABS, EPC, and PC materials.



DEMI JET CTR

ABS

REF.HC2117N
66,07€

BLACK
GLOSSY FINISH



REF.HC2117TI
66,07€

TITANIUM
MATT FINISH



REF.HC2118N
66,07€

BLACK
MATT FINISH



RECAMBIOS SPARE PARTS



PANTALLA
TRANSP/
TRANSP VISOR

HCR2125



PANTALLA
SOL/
SUN VISOR

HCR2124



PLACAS DE
VENTILACIONES/
SIDE VENTS
PLATES

HCR2183



TAPA DE VISERA
LATERAL/
SIDE VISOR
PLATES COVERS

HCR2112



PLACAS DE VISERA
MECANISMO/
VISOR PLATES
MECHANISM

HCR2113



INTERIOR/
INNER LINING

HCR2163



MEJILLERAS INTERNAS/
INTERIOR CHEEK PADS

HCR2162



VISERA SOL
MECANISMO/
SUN VISOR
MECHANISM

HCR2114

RECAMBIOS SPARE PARTS



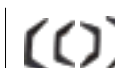
PANTALLA
TRANSP/
TRANSP VISOR

HCR2125



PANTALLA
SOL/
SUN VISOR

HCR2124



PLACAS DE
VENTILACIONES/
SIDE VENTS
PLATES

HCR2183



TAPA DE VISERA
LATERAL/
SIDE VISOR
PLATES COVERS

HCR2112



PLACAS DE VISERA
MECANISMO/
VISOR PLATES
MECHANISM

HCR2113



INTERIOR/
INNER LINING

HCR2163



MEJILLERAS INTERNAS/
INTERIOR CHEEK PADS

HCR2162



VISERA SOL MECA-
NISMO/
SUN VISOR
MECHANISM

HCR2114



ARPRO/ARTEL

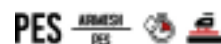
TECH

OUTFIT COLLECTION

TRIAL



JERSEY



XS > XXL

La camiseta Tech, está fabricada en poliéster de secado rápido. La parte trasera tiene inserciones de elásticas y construcción 3D de nido de abeja que permite el flujo de aire a través de la espalda. Ha sido diseñada para meses cálidos. Los puños de esta camiseta son elásticos para permitir un ajuste perfecto y los gráficos han sido estampados mediante sublimación, para mantener el color original de manera permanente a pesar de los lavados. El tejido de esta camiseta es transpirable para mantener la piel seca en todo momento y ofrece una gran comodidad, resistencia y ligereza.

The Tech T-Shirt is made of quick-drying polyester. The back has elastic inserts and a 3D honeycomb construction that allows air flow through the back. It has been designed for warm months. The cuffs of this shirt are elastic to allow for a perfect fit and the graphics have been printed by sublimation, to maintain the original color permanently despite washings. The fabric of this shirt is breathable to keep the skin dry at all times and offers great comfort, resistance and lightness.

PANTS



XS > XXL

El pantalón Tech ha sido desarrollado con materiales ligeros y resistentes que le proporcionan una gran durabilidad. Cuenta con un tejido elástico en 4 direcciones y tanto los paneles delanteros como el trasero están perforados para permitir una correcta circulación del aire y una transpiración adecuada. Para proporcionar un ajuste perfecto, dispone de un micro cierre con ajustes laterales de velcro a la altura de la cintura, y también incorpora una cremallera de YKK. Incluye rodilleras extraíbles homologadas CE 1621-1 NIVEL II.

The Tech pants have been developed with light and resistant materials that provide great durability. It has a 4-way stretch fabric and both the front and back panels are perforated to allow proper air circulation and adequate perspiration. To provide a perfect fit, it has a micro closure with velcro side adjustments at the waist, and it also incorporates a YKK zipper. Includes CE 1621-1 LEVEL II approved removable knee pads.



TECH

OUTFIT COLLECTION

REF.HE2159
52,85€

REF.HE2159
52,85€

RED JERSEY

GRAY JERSEY



REF.HE2159
52,85€

REF.HE2159
52,85€

KAKHI JERSEY

BLACK JERSEY



Precio sin IVA / VAT not included

Precio sin IVA / VAT not included

TECH

OUTFIT COLLECTION

TRIAL



REF.HE3159
134,67€

RED PANTS



REF.HE3159
134,67€

GRAY PANTS



REF.HE3159
134,67€

KAKHI PANTS



REF.HE3159
134,67€

BLACK PANTS



Prezzo sin IVA / VAT not included

APPAREL



RACE PRO

OUTFIT COLLECTION

TRIAL



APPAREL

JERSEY



XS > 4XL

La camiseta Race Pro, fabricada en tejido 90% reciclado, ha sido desarrollada para uso profesional. Es una pieza ligera y transpirable, que evacua rápidamente la humedad del cuerpo para garantizar el máximo confort. Es muy resistente y presenta propiedades elásticas que permiten que se ajuste ergonómicamente a la posición del piloto. También cuenta con protección UV+50 para evitar los daños de los rayos UVA y UVB en la piel. Todas estas características convierten a esta pieza en la opción ideal para competir.

The Race Pro shirt, made of 90% recycled materials, have been developed for professional use. It is a breathable piece that quickly evacuates moisture from the body to ensure maximum comfort. It is very resistant and presents elastic properties that allow it to be adjusted ergonomically to the position of the pilot. It also has UV+50 protection to prevent damage from UVA and UVB rays to the skin. All these characteristics make this t-shirt the ideal option for competing.

PANTS



XS > XXL

El pantalón Race Pro, fabricado en tejido 84% reciclado, ha sido desarrollado para uso profesional. Igual que la camiseta de su conjunto, es una pieza ligera, transpirable y muy resistente. Gracias a sus propiedades elásticas y al cierre micro ajustable de la cintura, es un pantalón que se adapta ergonómicamente al cuerpo del piloto. Además, su patrón es ajustado, lo que lo convierte en una pieza clave para la competición. Otras de las ventajas más destacadas de esta prenda es la incorporación de protecciones extraíbles homologadas CE 1621-1 NIVEL II en las rodillas, así como también los interiores de aramida que son resistentes al calor intenso del tubo de escape.

The Race Pro pants, made of 84% recycled materials, have been developed for professional use. Like the t-shirt of its set, it is a breathable and very resistant piece. Thanks to its elastic properties and micro-adjustable waist closure, it is a pant that ergonomically adapts to the rider's body. In addition, its pattern is tight, which makes it a key piece for competition. Other of the most outstanding advantages of this garment is the incorporation of removable CE 1621-1 LEVEL II approved protections on the knees, as well as the aramid interiors that are resistant to the intense heat of the exhaust pipe.



The GRS is an international, voluntary, comprehensive product standard that establishes requirements for third-party certification of recycled content, chain of custody, social and environmental practices, and chemical restrictions.



RACE PRO

OUTFIT COLLECTION

APPAREL

REF.HE2176G
52,02€

GRAY JERSEY



REF.HE2176A
52,02€

RED JERSEY



REF.HE2176Y
52,02€

YELLOW JERSEY



REF.HE3176G
115,66€

GRAY PANT



REF.HE3176A
115,66€

RED PANT



REF.HE3176Y
115,66€

YELLOW PANT



Precio sin IVA / VAT not included

Precio sin IVA / VAT not included

PRO TRIAL V DRIPPED

OUTFIT COLLECTION

TRIAL

PRO TRIAL V DRIPPED

OUTFIT COLLECTION

JERSEY



XS > XXL

La camiseta Pro V Dripped, está fabricada en poliéster transpirable y de secado rápido, que evacua rápidamente la humedad del cuerpo. Los puños de la camiseta son elásticos, para ajustarse perfectamente a la posición de cada piloto. Su tejido es muy resistente para garantizar que se mantenga en excelentes condiciones a pesar del uso frecuente. Además, cuenta con protección UV +50 para proteger de los dañinos rayos del sol durante las actividades al aire libre.

The Pro V Dripped T-shirt is made of breathable and quick-drying polyester, which quickly wicks moisture away from the body. The cuffs of the jersey are elastic, to adjust perfectly to the position of each pilot. Its fabric is very resistant to ensure that it remains in excellent condition despite frequent use. In addition, it has UV protection +50 to protect from the harmful rays of the sun during outdoor activities.

PANTS



XS > XXL

El Pantalón Pro Trial V Dripped ha sido diseñado con poliéster (el 81% es reciclado) y lycra, para lograr una elasticidad y comodidad excepcionales. Incluye rodilleras extraíbles homologadas CE 1621-1 NIVEL II y un refuerzo acolchado de aramida Strongflex en la rodilla para proteger del calor del tubo de escape y los golpes. Incorpora un bolsillo trasero con cremallera y destaca por su ajuste de cintura micrométrico que proporciona un ajuste óptimo.

The Pro Trial V Dripped Pant has been designed with polyester (81% is recycled) and lycra, to achieve exceptional elasticity and comfort. Includes CE 1621-1 LEVEL II approved removable knee pads and a padded Strongflex aramid reinforcement on the knee to protect from exhaust heat and shock. It incorporates a zippered back pocket and stands out for its micrometric waist adjustment that provides an optimal fit.



The GRS is an international, voluntary, comprehensive product standard that establishes requirements for third-party certification of recycled content, chain of custody, social and environmental practices, and chemical restrictions.

ADULT **REF.HE2186RS**
47,89€
JUNIOR **REF.HE2200RS**
41,28€

PINK JERSEY



PINK PANTS



ADULT **REF.HE2186B**
47,89€
JUNIOR **REF.HE2200B**
41,28€

WHITE JERSEY



ADULT **REF.HE3186B**
107,40€
JUNIOR **REF.HE3200B**
82,60€

WHITE PANTS



ADULT **REF.HE2186A**
47,89€
JUNIOR **REF.HE2200A**
41,28€

BLUE JERSEY



ADULT **REF.HE3186A**
107,40€
JUNIOR **REF.HE3200A**
82,60€

BLUE PANTS



PRO TRIAL V CAMO

OUTFIT COLLECTION

TRIAL

JERSEY



XS > XXL

La Camiseta Pro Trial V Camo está fabricada íntegramente en poliéster, con un 65% de material reciclado, demostrando nuestro compromiso con el medio ambiente. Su acabado Dry Clim permite una rápida evaporación de la humedad, un atributo que, sumado al tejido microperforado de las mangas y la espalda asegura una ventilación óptima. Destaca por su tejido bielástico que proporciona una libertad de movimiento excepcional y la resistencia al peeling que asegura que la pieza se mantenga en excelentes condiciones a pesar del uso frecuente. Además, cuenta con protección UV+50.

The Pro Trial V Camo T-Shirt is made entirely of polyester, with 65% recycled material, demonstrating our commitment to the environment. Its Dry Clim finish allows rapid moisture evaporation, an attribute that, added to the micro-perforated fabric on the sleeves and back, ensures optimal ventilation. It stands out for its bi-elastic fabric that provides exceptional freedom of movement and resistance to peeling that ensures that the piece remains in excellent condition despite frequent use. In addition, it has UV+50 protection.



The GRS is an international, voluntary, comprehensive product standard that establishes requirements for third-party certification of recycled content, chain of custody, social and environmental practices, and chemical restrictions.

ADULT **REF.HE2187N**

47,89€

JUNIOR **REF.HE2139N**

41,28€



ADULT **REF.HE3187N**

107,40€

JUNIOR **REF.HE3139N**

82,60€



PANTS



XS > XXL

El Pantalón Pro Trial V Camo ha sido diseñado con poliéster (el 81% es reciclado) y licra, para lograr una elasticidad y comodidad excepcionales. Incluye rodilleras extraíbles homologadas CE 1621-1 NIVEL II y un refuerzo acolchado de aramida Strongflex en la rodilla para proteger del calor del tubo de escape y los golpes. Incorpora un bolsillo trasero con cremallera y destaca por su ajuste de cintura micrométrico que proporciona un ajuste óptimo.

The Pro Trial V Camo Pant has been designed with polyester (81% is recycled) and lycra, to achieve exceptional elasticity and comfort. Includes CE 1621-1 LEVEL II approved removable knee pads and a padded Strongflex aramid reinforcement on the knee to protect from exhaust heat and shock. It incorporates a zippered back pocket and stands out for its micrometric waist adjustment that provides an optimal fit.

hebo

APPAREL



APPAREL

MONTESA CLASSIC

TRIAL TECH COLLECTION

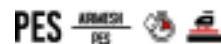
TRIAL

MONTESA CLASSIC

TRIAL TECH COLLECTION



JERSEY



XS > XXL

La camiseta Montesa Tech Classic está fabricada en 100% poliéster transpirable y de secado rápido. Cuenta con un nuevo patrón de medidas reducidas y un estampado con tecnología de sublimación que hace resistentes los colores en las condiciones de lavado más extremas, conservando los colores durante la vida de la camiseta. Cuenta con tejido elástico en los puños para un mayor confort y el cuello está fabricado con licra.

The Montesa Tech Classic shirt is made of 100% breathable and quick-drying polyester. It features a new reduced measurement pattern and a sublimation technology print that makes the colors resistant to even the most extreme washing conditions, ensuring that the colors remain vibrant throughout the life of the shirt. It also includes elastic fabric at the cuffs for greater comfort, and the collar is made with Lycra for a comfortable fit.

PANTS



XS > XXL

El Pantalón Tech Montesa Classic es una pieza elaborada con poliéster de gran durabilidad y un tejido elástico en los gemelos, que permite reducir el material dentro de las botas. El forro interior es suave, elástico, ligero, flexible y transpirable, para mantener en todo momento la humedad bajo control. En el interior de la cintura incorpora una banda de silicona que evita movimientos indeseados y mantiene el pantalón en su lugar en cualquier condición. También cuenta con ajustes de velcro para mayor seguridad y con 2 bolsillos impermeables.

The Montesa Tech Classic pants are crafted from highly durable polyester with elastic fabric at the calves, allowing for reduced material inside the boots. The inner lining is soft, elastic, lightweight, flexible, and breathable, ensuring moisture control at all times. Inside the waist, there is a silicone band that prevents unwanted movement and keeps the pants in place under any conditions. They also feature Velcro adjustments for added security and come with 2 waterproof pockets.



REF.HE2188A
52,85€

REF.HE2188R
52,85€

BLUE JERSEY

RED JERSEY



REF.HE3188R
134,67€

REF.HE3188N
134,67€

RED PANTS

BLACK PANTS



Precio sin IVA / VAT not included

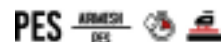
Precio sin IVA / VAT not included

MONTESA TEAM

TRIAL TECH COLLECTION

TRIAL

JERSEY



XS > XXL

La camiseta Montesa Tech Team es la equipación oficial de los pilotos del equipo Repsol Honda. Está fabricada en 100% poliéster transpirable y de secado rápido. Cuenta con un nuevo patrón de medidas reducidas y un estampado con tecnología de sublimación que hace resistentes los colores en las condiciones de lavado más extremas, conservando los colores durante la vida de la camiseta. Cuenta con tejido elástico en los puños para un mayor confort y el cuello está fabricado con licra.

This technical Jersey is ideal for practicing enduro and motocross in the most comfortable way possible. Thanks to its Super Fresh fabric, it provides the necessary breathability to stay dry during exercise. Additionally, it is a very durable and long-lasting piece.



REF.HE2168
52,85€

PANTS



XS > XXL

El Pantalón Tech Montesa team es el que usan los pilotos del equipo Repsol Honda. Es una pieza elaborada con poliéster de gran durabilidad y un tejido elástico en los gemelos, que permite reducir el material dentro de las botas. El forro interior es suave, elástico, ligero, flexible y transpirable, para mantener en todo momento la humedad bajo control. En el interior de la cintura incorpora una banda de silicona que evita movimientos indeseados y mantiene el pantalón en su lugar en cualquier condición. También cuenta con ajustes de velcro para mayor seguridad y con 2 bolsillos impermeables.

The Montesa Tech Team pants are worn by the Repsol Honda team pilots. These pants are crafted from highly durable polyester with elastic fabric at the calves, allowing for reduced material inside the boots. The inner lining is soft, elastic, lightweight, flexible, and breathable, ensuring moisture control at all times. Inside the waist, there is a silicone band that prevents unwanted movement and keeps the pants in place under any conditions. They also feature Velcro adjustments for added security and come with 2 waterproof pockets.



REF.HE3168
134,67€

hebo



APPAREL

Precio sin IVA / VAT not included

SCRATCH

MX COLLECTION

ENDURO



APPAREL

T-SHIRT



XS > 4XL

Esta camiseta técnica es ideal para practicar enduro y MX de la forma más cómoda posible. Gracias a su tejido Super Fresh se consigue la transpirabilidad necesaria para sentirse seco mientras dura el ejercicio. Además, es una pieza muy resistente.

This technical T-shirt of great resistance is special to practice enduro and MX, since it is the perfect option to perform these sports in the most comfortable way possible. In addition, thanks to its Super Fresh fabric you will get the breathability you need to feel dry while exercising.

PANTS



XS > XXL

El Pantalón Scratch es ideal para la práctica de enduro y MX. Los laterales están fabricados en poliéster bi-elástico para ofrecer la máxima libertad de movimientos. Incorpora un tejido interior en rejilla elástica, ligero, flexible y transpirable; así como también unos paneles internos en EVA en los laterales de los muslos que evitan rozaduras y absorben pequeños impactos. La zona de las rodillas incluye un refuerzo con piel para soportar la temperatura del motor y el TPR con almohadilla interior, además su expansión elástica garantiza comodidad. Se ajusta perfectamente al cuerpo de cada piloto gracias al doble cierre lateral de cintura y al acabado de los bajos, que son estrechos y fabricados en rejilla para evitar que entren elementos externos dentro de la bota.

The Scratch Pants are ideal for enduro and MX practice. The sides are made of bi-elastic polyester to offer maximum freedom of movement. It incorporates an elastic mesh interior fabric, light, flexible and breathable; as well as internal EVA panels on the sides of the thighs that prevent chafing and absorb small impacts. The knee area includes a reinforcement with leather to withstand the temperature of the engine and TPR with interior padding, and its elastic expansion guarantees comfort. It fits perfectly to the body of each rider thanks to the double side waist closure and the finish of the hems, which are narrow and made of mesh to prevent external elements from entering the boot.



SCRATCH

MX COLLECTION

REF.HE2545
41,28€

RED JERSEY



REF.HE2545
41,28€

GRAY JERSEY



REF.HE2545
41,28€

KAKHI JERSEY



REF.HE2545
41,28€

BLACK JERSEY



APPAREL

Precio sin IVA / VAT not included

SCRATCH

MX COLLECTION

ENDURO

REF.HE3545
123,93€

RED PANTS



REF.HE3545
123,93€

GRAY PANTS



REF.HE3545
123,93€

KAKHI PANTS



REF.HE3545
123,93€

BLACK PANTS



Precio sin IVA / VAT not included



SENTINEL 2.0

JACKET

PES 55 50 50 50

XS > XXL

La chaqueta Sentinel está fabricada en poliamida de alta calidad. Es multifuncional y cuenta con un tejido cortavientos en los paneles frontales. En las mangas también dispone de tejido térmico, cortavientos y otro de tipo elástico transpirable para mantener la piel seca en todo momento. Además, las mangas pueden desmontarse y tiene ventilaciones traseras y delanteras que permiten el correcto flujo del aire, evitando que se acumule la humedad del cuerpo en el interior de la chaqueta. Para facilitar el almacenaje, en los laterales hay 2 bolsillos con cremallera que permiten transportar fácilmente el teléfono móvil o la documentación y en la parte posterior un bolsillo para guardar herramientas.

The Jacket Sentinel is made of high-quality polyamide. It is multifunctional and has windproof fabric on the front panels. The sleeves also have thermal, windproof, and elastic breathable fabrics to keep the skin dry at all times. In addition, the sleeves can be removed and there are rear and front vents that allow for proper air flow, preventing moisture from building up inside the jacket. For easy storage, there are 2 zippered pockets on the sides that can easily carry a mobile phone or documentation and on the back a pocket for tool storage.

BLACK JACKET

REF.HE4151N
82,60€



RED JACKET

REF.HE4151R
82,60€



CROSS OVER II

JACKET

BLACK JACKET

PES 55 50 50 50

XS > XXL

La chaqueta CROSS-OVER II está compuesta de tejido poliéster de alta densidad, material que permite que esta prenda sea más duradera y resistente. Por ello, es perfecta para combatir el frío intenso, así como las inclemencias meteorológicas. Destaca por contener el logo de nuestra marca en serigrafía.

Es la más apta para los amantes de la conducción en moto de largas jornadas, ya que dispone de un bolsillo trasero de grandes dimensiones (móvil, documentos, objetos de valor, etc.). Además, es totalmente óptima para las zonas donde hay mucho viento, ya que actúa como cortaviento, elemento que refuerza la seguridad del conductor.

The CROSS-OVER II jacket is made of high-density polyester fabric, a material that makes this garment more durable and resistant. That's why it's perfect for fighting the intense cold, as well as adverse weather conditions. It stands out for featuring our brand logo in screen printing.

It is the most suitable for long-day motorcycle riding enthusiasts, as it has a large rear pocket (perfect for storing cell phone, documents, valuables, etc.). It's also perfect for places that are very windy, as it acts as a windbreaker, a feature that reinforces the rider's safety.

REF.HE4145
120,58€



APPAREL

Precio sin IVA / VAT not included

HEBO LINE 2.0

URBAN COLLECTION



XS > XXL

El Chaleco Hebo Line se caracteriza por ser un elemento de multiactividad, es decir, lo pueden llevar tanto los usuarios de moto como de bici. Es muy elástico y ligero, ya que está fabricado con poliéster (100%). Su ventaja principal es que actúa de cortaviento y como elemento de seguridad. Los laterales del chaleco también son totalmente elásticos, cualidad que permite que sea una prenda totalmente ajustable para cualquier usuario que decida comprarla. Por otro lado, es totalmente combinable con cualquier pantalón y camiseta.

The Hebo Line Vest is characterized by being a multi-activity item, that is, it can be worn by both motorcycle and bike users. It is very elastic and lightweight, as it is made of 100% polyester. Its main advantage is that it acts as a windbreaker and a safety element. The sides of the vest are also fully elastic, a feature that allows it to be a fully adjustable garment for any user who decides to buy it. On the other hand, it is completely combinable with any pants and shirt.

BLACK VEST



REF. HE4354N
41,28€

RED VEST



REF. HE4354R
41,28€



REF. HE4751N
148,72€

OUTSIDER

URBAN COLLECTION



XS > XXL

La chaqueta Outsider está fabricada con poliéster 600D muy suave y resistente a la abrasión. Cuenta con un forro térmico extraíble que la convierte en una chaqueta muy versátil, ideal para utilizarla en diferentes épocas del año. Además, también presenta unas protecciones extraíbles y homologadas con certificación CE para los hombros y los codos. Tiene un bolsillo para protector de espalda y un reflectante para garantizar visibilidad en las partes delantera, trasera y laterales.

The Outsider jacket is made of very soft 600D polyester and resists abrasion. It has a removable thermal lining that makes it a very versatile jacket, ideal for use at different times of the year. In addition, it also features removable, CE-certified protections for the shoulders and elbows. It has a pocket for a back protector and a reflector to ensure visibility on the front, back and sides.

BLACK JACKET



REF. HE4753N
90,87€

GRAY JACKET



REF. HE4753G
90,87€

HEBO CITY

URBAN COLLECTION



XS > XXL

La chaqueta Hebo City está fabricada en tejido de poliéster de alta densidad, material que permite que esta prenda sea más duradera y resistente. Es un modelo muy ligero, que cuenta con una membrana impermeable y transpirable, ideal para mantener la temperatura del cuerpo y eliminar la humedad. Cuenta con un forro térmico extraíble, así se convierte en una pieza muy versátil, con la opción de utilizar la chaqueta con el forro para los días más fríos del año y sin el forro, para los días con temperaturas más elevadas. Además, esta chaqueta también incluye protecciones extraíbles con certificación CE en los hombros y los codos, y un bolsillo para el protector de espalda.

The Hebo City jacket is made of high-density polyester fabric, a material that makes this garment more durable and resistant. It is a very light model, which has a waterproof and breathable membrane, ideal for maintaining body temperature and eliminating humidity. It has a removable thermal lining, making it a very versatile piece, with the option of using the jacket with the lining for the coldest days of the year and without the lining, for days with higher temperatures. In addition, this jacket also includes removable CE-certified protections on the shoulders and elbows, and a pocket for the back protector.



REF. HE4751N
148,72€

JK WIND PRO

WINDBREAKER JACKET

REF. HE4149
105,74€

JACKET

PA PU 半

XS > XXL

La chaqueta Wind Pro es ideal para protegerte del viento. Además, su carácter elástico permite que sea una prenda completamente ajustable a cualquier usuario. El diseño de la chaqueta se ha realizado pensando también en su peso, por lo tanto, se caracteriza por ser una prenda ultraligera. Otro detalle que también llama la atención de esta chaqueta son los bolsillos laterales con cremalleras. Esta cualidad la hace una chaqueta más completa si cabe. Además, dispone de una cintura totalmente ajustable. La prenda proporciona el calor que se necesita.

The Wind Pro jacket is ideal to protect you from the wind. In addition, its elastic nature allows it to be a completely adjustable garment for any user. The design of the jacket has also been made thinking about its weight, therefore, it is characterized by being an ultralight garment. Another detail that also draws attention to this jacket is the side pockets with zippers. This quality makes it a more complete jacket if possible. In addition, it has a fully adjustable waist. The garment provides the warmth that is needed.



RAIN KIT

WATER SET PROTECTOR

REF. HE5716
57,81€

JACKET/PANTS

PA PU 半

XS > XXL

La Chaqueta y el Pantalón Rain Outfit están especialmente diseñados para protegerse de la lluvia y aumentar la seguridad del conductor. Su carácter impermeable los convierten en las piezas ideales para zonas donde llueva abundantemente y, además, los logotipos reflectantes hacen que el conductor sea totalmente visible por la noche. Con ajuste con velcro en la cintura como en el cuello. El pantalón también dispone de cremallera en la parte baja para facilitar la colocación de las botas.

The Rain Outfit Jacket and Pants are specially designed to protect against the rain and to increase rider safety. The fact that it's waterproof makes it totally suitable for areas where it rains abundantly and, additionally, the reflective logotypes makes the rider totally visible at night. With Velcro adjusters at the waist and at the neck. These pants also have a zipper at the bottom to make it easier to put on boots.



RAIN OUTFIT

RAIN JACKET

REF. HE5719
28,88€

JACKET

PA PU 半

XS > XXL

La chaqueta TR Rain Outfit fabricada en 80% poliamida y 20% poliuretano, te aportará el confort para que tu cuerpo transpire sin mojarte a la vez que sentirás la máxima comodidad sin importar el tiempo que la lleves puesta.

The TR Rain Outfit jacket made of 80% polyamide and 20% polyurethane, will give you the comfort so that your body breathes without getting wet while you will feel maximum comfort no matter how long you wear it.



REF. HE5717
41,28€

SEMI-GLASSES



TONI BOU

GLOVES COLLECTION



XS > XXL

Los guantes Trial Toni Bou II cuentan con una palma libre de costuras y fabricada en Nanofront. Para evitar posibles rozaduras, dispone de un fuelle interior entre los dedos libre de costuras, y la zona superior está ventilada.

The Toni Bou II Trial gloves feature a seamless palm made of Nanofront. To prevent possible chafing, they feature a seamless inner gusset between the fingers, and the top is ventilated.



REF.HE1164
41,28€

NANO PRO

GLOVES COLLECTION



XS > XXL

Los guantes Trial Nano Pro III de HEBO están fabricados en un tejido elástico y flexible. La palma incorpora el novedoso tejido Nanofront, que favorece el agarre. Los guantes pueden utilizarse con pantallas táctiles, y tienen un cierre de velcro que ofrece un ajuste perfecto.

The palm is a single piece of material, which contributes to the fit and the feeling of comfort. The finger area is reinforced with TPR. The wrist fastener is quite effective when it comes to preventing accidental displacement.



REF.HE1166
36,32€

GLOVES

GLOVES



Precio sin IVA / VAT not included

PRO

GLOVES COLLECTION



XS > XXL

Los guantes PRO son muy ergonómicos, con un patrón precurvado que se ajustan perfectamente a la mano de cada piloto. El tejido del dorso es elástico de 4 direcciones, lo que garantiza una máxima transpirabilidad. La palma de microfibra facilita el agarre al puño de la motocicleta aumentando la precisión de cada movimiento. Además, el cierre de la muñeca es autoajustable mediante airprene para ofrecer una óptima ventilación.

The PRO glove is very ergonomic, with a pre-curved pattern that fits perfectly to the hand of each pilot. The back fabric is 4-way stretch, ensuring maximum breathability. The microfiber palm makes it easier to grip the motorcycle grip, increasing the precision of each movement. In addition, the wrist closure is self-adjusting through airprene to offer optimal ventilation.

CAMO GLOVE

REF.HE1167N
33,02€



BLACK GLOVE

REF.HE1168N
33,02€



GLOVES

Precio sin IVA / VAT not included

TEAM IV

GLOVES COLLECTION



S > XXL

ADULT **REF.**HE1162
28,88€
JUNIOR **REF.**HE1180
24,75€

TEAM IV JUNIOR



S/6 > XL/12

Fabricados en nylon (63%), poliéster (30%) y poliuretano (7%). El tejido del dorso es elástico de cuatro direcciones lo que garantiza tanto su adaptabilidad como la libertad de movimientos. La palma de microfibra facilita el agarre.

They are made of nylon (63%), polyester (30%) and polyurethane (7%). The four-way stretch fabric on the back ensures both adaptability and free movement. The microfiber palm facilitates the grip.

RED GLOVE

BLACK GLOVE



MONTESA

MONTESA GLOVES



XS > XXL

Están fabricados en nailon (63%), poliéster (30%) y poliuretano (7%). El tejido del dorso es elástico de cuatro direcciones lo que garantiza tanto su adaptabilidad como la libertad de movimientos.

They are made of nylon (63%), polyester (30%) and polyurethane (7%). The four-way stretch fabric on the back ensures both adaptability and free movement.

RED GLOVE

REF.HE1161
33,84€



GLOVES

Precio sin IVA / VAT not included



SCRATCH

GLOVES COLLECTION



XS > XXL

Los guantes MX Enduro Scratch II permiten mantener la temperatura corporal incluso en las condiciones más extremas. La palma entera está construida en **Nanofront**, cuenta con propiedades adherentes y ejerce de barrera térmica.

The Scratch II Enduro MX gloves allow you to maintain your body temperature even in the most extreme conditions. The entire palm is constructed of Nanofront, has adhesive properties and acts as a thermal barrier.



REF.HE1245

37,15€

RED GLOVE

GRAY GLOVE

BLACK GLOVE

PHENIX JR

JUNIOR GLOVES



XS > XXL

Los guantes Phenix Junior de HEBO han sido diseñados para todo tipo de situaciones. La palma está construida en microfibras para conseguir una adherencia óptima. En los nudillos se han colocado unos refuerzos de neopreno.

The HEBO Phenix Junior gloves were designed to all types of conditions. The palm is constructed of microfiber for optimal grip. The knuckles are reinforced with neoprene.



REF.HE1280

24,75€

BLACK GLOVE



GLOVES

Precio sin IVA / VAT not included

IMPACT

GLOVES COLLECTION

REF. HE1241
49,55€



XS > XXL

Los guantes Gloves Impact entre sus componentes, destacan un 55 % de nailon, un 40 % de poliéster y un 5 % de poliuretano. El tejido elástico del dorso contrasta con la resistencia del Nanofront de la zona de la palma que además, está reforzada con Clarino con una densidad de 0.8 mm. En los dedos, se incluyen inserciones TPR Sonic Welding para mantenerlos en la posición correcta y absorber cualquier impacto. Una cinta de velcro ayuda a ajustarlos al gusto en la muñeca. En el dorso, se encuentra el logotipo de Hebo en color blanco. Producto homologado por la norma UNE EN 13594:2015.

The Gloves Impact, among their components, feature 55% nylon, 40% polyester, and 5% polyurethane. The elastic fabric on the back contrasts with the durability of the Nanofront material in the palm area, which is further reinforced with 0.8 mm density Clarino. TPR Sonic Welding inserts are included on the fingers to keep them in the correct position and absorb any impact. A Velcro strap helps adjust them to the wrist's preference. The Hebo logo in white is located on the back. This product is certified by the UNE EN 13594:2015 standard velcro.

BLACK GLOVE



BAGGY

GLOVES COLLECTION

REF. HE1129
34,67€



XS > XXL

Los guantes Baggy EVO tienen la zona de la palma fabricada en Nanofront y los dedos van reforzados con TPR para que sea más sencillo mantener su posición. Por otra parte, en los nudillos se incluye un refuerzo de neopreno para protegerlos mejor ante posibles rozaduras o abrasiones. Su tejido elástico en 4 direcciones garantiza su adaptabilidad a la mano y la muñeca evitando desplazamientos. Al facilitar la transpiración se convierten en imprescindibles para cualquier época del año. La persona que conduzca no sentirá que los lleva puestos dada su excelente calidad y además, el logotipo en rubber printing le imprime personalidad.

The Baggy EVO gloves have the palm area made from Nanofront, and the fingers are reinforced with TPR to help maintain their position. Additionally, the knuckles include a neoprene reinforcement to provide better protection against potential abrasions or friction. Their 4-way stretch fabric ensures adaptability to the hand and wrist, preventing any displacement. These gloves are essential year-round as they facilitate breathability. The wearer won't even feel like they're wearing them due to their excellent quality. Plus, the rubber printing logo adds a touch of personality.

BLACK GLOVE



RED GLOVE



STRATOS

GLOVES COLLECTION

REF. HE1244
33,02€



XS > XXL

Los Guantes Stratos destacan porque la parte del dorso está fabricado con material elástico cuadrilleado combinado con un panel de airpreno preformado lo que aumenta su resistencia a cualquier impacto. La palma de Nanofront es de una única pieza. Su patrón precurvado amenta su ergonomía. El ajuste a la muñeca se realiza gracias a una Cinta de velcro. En el dorso se encuentra la letra hache que es el logotipo de nuestra marca, HEBO. Está fabricado con goma Sonic Welding de enorme resistencia a las rozaduras y que protege el dorso de la mano con indudable eficacia. Son imprescindibles para los pilotos de las motocicletas MX.

The Stratos Gloves stand out because the back part is made of a square-patterned elastic material combined with a preformed airpreno panel, which increases their resistance to impacts. The Nanofront palm is a single piece, and its pre-curved pattern enhances ergonomics. The wrist adjustment is achieved through a Velcro strap. On the back, you can find our brand logo, HEBO. It's made with Sonic Welding rubber of incredible resistance to abrasion, providing effective protection for the back of the hand. These gloves are essential for MX motorcycle riders.

BLACK GLOVE



RED GLOVE



ALL SEASONS GLOVES

URBAN COLLECTION

REF.HE1456N
37,98€



S > XXL

All Season Gloves son unos guantes ideales para conducir por la ciudad. Están fabricados en tejido elástico four way que proporciona una total libertad de movimiento y un alto nivel de comodidad. La parte interior de la palma está elaborada con Amara perforada para garantizar la óptima ventilación. Además, también en la zona de la palma cuenta con un doble refuerzo que hace que sean más resistentes. El cierre de la muñeca es de velcro.

All Season Gloves are ideal for driving around the city. They are made of four-way stretch fabric that provides total freedom of movement and a high level of comfort. The inside of the palm is made of perforated Amara to guarantee optimal ventilation. In addition, it also has double reinforcement in the palm area that makes it more resistant. The wrist closure is velcro.

BLACK GLOVE



DAILY GLOVES

URBAN COLLECTION

REF.HE1457N
41,28€



S > XXL

Los Daily Gloves son unos guantes ideales para tu día a día en la ciudad. Están fabricados con piel de alta calidad que proporciona resistencia y flexibilidad. Incorpora un tejido 3D mesh para ofrecer la óptima ventilación. La parte de la palma está elaborada en Amara con doble refuerzo que hace que sean más resistentes e incorpora también tejido kevlar para mejorar la protección. Además, en la zona del nudillo tiene una protección TPU cubierto con 1600D poliéster.

The Daily Gloves are ideal for your daily life in the city. They are made with high quality leather that provides resistance and flexibility. It incorporates a 3D mesh fabric to offer optimal ventilation. The palm part is made of Amara with double reinforcement that makes them more resistant and also incorporates Kevlar fabric to improve protection. In addition, in the knuckle area it has a TPU protection covered with 1600D polyester.

BLACK GLOVE



WINTER FREE

ON-ROAD GLOVES

REF.HE1445
37,15€



XS > XXL

Los guantes Winter Free CE de HEBO cuentan con una membrana impermeable Hipora y en el interior incluyen un forro polar. Disponen de un logo construido en TPR que facilita la localización en situaciones de baja visibilidad y también incorporan un cierre de velcro ajustable a la muñeca.

The HEBO Winter Freeride CE gloves they feature Hipora waterproof membrane and a fleece lining. They feature a TPR logo on the index finger to facilitate location in low visibility situations and a Velcro adjuster strap on the wrist.

BLACK GLOVE



SUMMER FREE

ON-ROAD GLOVES

REF.HE1442
28,88€



XS > XXL

Los guantes Summer Free CE de HEBO están fabricados en nylon de gran calidad, y el dorso cuenta con un tejido elástico en dos direcciones. La palma está construida en microfibra y 3mm de EVA en las zonas de mayor impacto para incrementar la comodidad.

The HEBO Summer Freeride CE gloves are made of high quality nylon, and the back features two way stretch fabric. The palm is constructed of microfiber for better grip and incorporates a 3mm EVA reinforcement in high impact areas for increased comfort.

BLACK GLOVE



Precio sin IVA / VAT not included

Precio sin IVA / VAT not included



SEE THE GOOGLES

QUANTUM II

MX GOGGLES

MX/ENDURO

REF.HG1007
49,55€



UNIQUE SIZE

Las gafas Quantum II, de HEBO, con apenas 170g de peso y presentan una enorme adaptabilidad. Sus lentes de policarbonato están tratadas para evitar el vaho y las rayaduras, además son intercambiables y desmontables. Los soportes laterales facilitan un mejor ajuste al casco correspondiente. La cinta elástica de poliéster incluye partes de silicona antideslizante y es más ancha de lo normal para proporcionar fijación extra. La espuma interior de triple densidad incrementa la eficacia de su protector nasal, también desmontable. Su montura está fabricada en uretano. Se incluye una lente transparente extra.

HEBO's Quantum II goggles, weighing only 170g, and have a great adaptability. The polycarbonate lenses are treated to prevent fogging and scratching, are interchangeable and removable. Side supports facilitate a better fit to the corresponding helmet. The elastic band made of polyester includes anti-slip silicone parts and is wider than normal to provide extra support. The triple-density inner foam increases the effectiveness of its removable nose guard. The frame is made of urethane. An extra clear lens is included.

BLACK



ORANGE



YELLOW



RED



LENS QUANTUM II

SPARE PARTS GOGGLES

TRANSPARENT LENS
HGR1031 8,26€
TRANSPARENT



SMOKE LENS
HGR1032 11,57€
TRANSPARENT



IRIDIUM SILVER LENS
HGR1033 11,57€
SILVER



IRIDIUM RED LENS
HGR1034 11,57€
RED



SPARE PART LENS
HGR1037 14,88€
DOUBLE LENS



TEARS OFF
HGR1035 11,57€
10 UNITS



GRAVITY II

MX GOGGLES

REF.HG2003
24,75€



UNIQUE SIZE

Las gafas Gravity II de HEBO son una gran opción para amantes del off-road. Tienen un peso de apenas 160g, que las convierte en una opción ideal para las sesiones más largas. Además, disponen de una cinta elástica con silicona que evita los movimientos indeseados en tramos difíciles.

Sus lentes son desmontables e intercambiables. Disponen de un tratamiento antivaho y antirrayaduras, y ofrecen protección UV. Para evitar la acumulación de humedad en el interior de las gafas, cuentan con un flujo de aire direccional que facilita una correcta ventilación. En el paquete se incluye una bolsa y un paño de limpieza.

HEBO's Gravity II goggles are a great choice for off-road enthusiasts. They weigh just 160 g, making them an ideal choice for longer riding sessions. They also feature an elastic band with silicone to keep your goggles firmly in place during rough rides.

The lenses are removable and interchangeable. They have an anti-fog and anti-scratch treatment, and offer UV protection. To keep moisture from accumulating inside the goggles, they have a directional airflow that facilitates the proper ventilation. A bag and cleaning cloth are included in the package.

GREY



BLACK



LENS GRAVITY II

SPARE PARTS GOGGLES

TRANSPARENT LENS
HGR2010 8,26€
TRANSPARENT



SMOKE LENS
HGR2011 11,57€
SMOKE



MIRROR LENS
HGR2012 11,57€
TRANSPARENT



TEARS OFF
HGR2013 11,57€
10 UNITS



GOGGELS

Precio sin IVA / VAT not included

GOGGELS

Precio sin IVA / VAT not included



STITCHES BOOTS BEE



TRIAL TECHNICAL 3.0 LEATHER

PIEL NATURAL "CRAZY HORSE LEATHER"
NATURAL LEATHER "CRAZY HORSE LEATHER"

ENTRADA DE AIRE
AIR ENTRANCE

REFUERZO INTERNO DE PIEL DE 1,6mm
1.6mm INTERNAL LEATHER REINFORCEMENT

PROTECTOR DE TIBIA
TIBIA PROTECTOR

REFUERZO TOBILLO
ANKLE REINFORCEMENT

REFUERZO EN PUNTERA
TOE REINFORCED
REFUERZO PARA EL PEDAL DE FRENO
REINFORCEMENT FOR THE BRAKE PEDAL

INTERIORES ACOLCHADOS
PADDED INTERIORS

CIERRE AJUSTABLE POR VELCRO
ADJUSTABLE VELCRO CLOSURE

REFUERZO EXTERNO DE PIEL DE 1,6mm
1.6mm EXTERNAL LEATHER REINFORCEMENT

DOBLE MICROCIERRE DE ALUMINIO
AJUSTABLE CON MEMORIA

ADJUSTABLE ALUMINUM DOUBLE
MICROCLOSURE WITH MEMORY

REFUERZO EN TALON
HEEL REINFORCEMENT

PLANTILLA INTERIOR DE EVA
EVA INSOLE

ZONA DE FLEXION ACOLCHADA
PADDED FLEX ZONE

BOOTS

BOOTS

TECHNICAL 3.0

LEATHER TRIAL BOOTS

BLACK BOOTS



39 > 48

Las Technical 3.0 Leather están confeccionadas con piel 100% natural "Crazy Horse Leather".

Es un nuevo modelo diseñado por Jordi Tarrés, ex-piloto de trial y 7 veces campeón del mundo, que destaca por su excelente ergonomía y protección. Se ha desarrollado con una nueva horma que se ajusta al máximo al pie para aportar ajuste, tacto y comodidad. Además, presenta una forma inclinada hacia adelante para facilitar la posición de ataque.

Otra de las novedades más relevantes es que se fabrica a través de un proceso artesanal conocido como "Ideal construction". El empeine, con los bordes externos pegados y prensados sobre la entresuela, se cose verticalmente mediante un hilo que garantiza total impermeabilidad. El resultado es una bota de alta calidad que asegura confort, resistencia y flexibilidad.

The Technical 3.0 Leather boots are crafted from 100% natural "Crazy Horse Leather."

This is a new model designed by Jordi Tarrés, a former trial rider and 7-time world champion, known for its excellent ergonomics and protection. It has been developed with a new last that provides a snug fit for maximum adjustment, feel, and comfort. Additionally, it features a forward-leaning shape to facilitate the attack position.

Another significant innovation is that it is manufactured through a traditional process known as "Ideal construction." The upper, with its outer edges glued and pressed onto the midsole, is vertically stitched using a thread that ensures complete waterproofing. The result is a high-quality boot that guarantees comfort, durability, and flexibility.



TRIAL

REF.HT1021NTR
231,36€



Precio sin IVA / VAT not included

TRIAL TECHNICAL 3.0 MICRO

MICROFIBRA DE 2mm DE ESPESOR

2mm THICK MICROFIBER

PROTECTOR DE TIBIA

TIBIA PROTECTOR

CIERRE AJUSTABLE POR VELCRO

ADJUSTABLE VELCRO CLOSURE

REFUERZO EXTERNO DE PIEL 1,6mm

1.6mm EXTERNAL LEATHER
REINFORCEMENT

REFUERZO INTERNO DE PIEL DE 1,6mm

1.6mm INTERNAL LEATHER REINFORCEMENT

INTERIORES ACOLCHADOS

PADDED INTERIORS

ENTRADAS DE AIRE

AIR ENTRANCE

DOBLE MICROCIERRE DE ALUMINIO

AJUSTABLE CON MEMORIA

ADJUSTABLE ALUMINUM DOUBLE

MICROCLOSURE WITH MEMORY

REFUERZO TOBILLO

ANKLE REINFORCEMENT

ZONA DE FLEXION ACOLCHADA

PADDED FLEX ZONE

REFUERZO EN TALON

HEEL REINFORCEMENT

REFUERZO EN PUNTERA

TOE REINFORCED

PLANTILLA INTERIOR DE EVA

EVA INSOLE

REFUERZO PARA EL PEDAL DE FRENO

REINFORCEMENT FOR THE BRAKE PEDAL

TECHNICAL 2.0 JUNIOR

JR TRIAL BOOTS

TRIAL



REF.HT2006
148,72€

38 > 48

Las Botas Trial Technical 2.0 Junior destacan por tener una doble densidad muy ligera, ya que tan solo pesan 2.200 gr/par. Además, cuentan con un refuerzo en la zona de la puntera y otra zona destacada y especial para las estriberas. También incorporan una nueva suela asimétrica. Este modelo cuenta con una membrana interior resistente al agua, como un cierre de aluminio con un refuerzo especial para el talón. Dispone de una zona de flexión acolchada, lo que brinda un mayor confort junto con una alta resistencia. Trae un protector interno TPU.

WHITE BOOTS



The Technical 2.0 Junior Boots stand out for having a very light double density, weighing only 2.200 gr/pair. They also have a reinforcement in the toe area and another special area for the footrests. They also incorporate a new asymmetric sole. This model has a water-resistant inner membrane, an aluminum closure with a special heel reinforcement and a padded flexion zone for increased comfort and high resistance. It also has TPU internal protector.

BOOTS

BOOTS



Precio sin IVA / VAT not included



DEFENDERS

DEFENDER PRO VEST

ADULT – JUNIOR



XS > XXL

El chaleco Defender Pro de HEBO ha sido diseñado para proteger el abdomen y la espalda de forma integral. Cuenta con una protección extraíble y homologada en el pecho, y con otra de mayores dimensiones y con las mismas características en la espalda.

HEBO's Defender Pro vest was designed to protect the abdomen and back in a comprehensive way. It features a removable and approved chest protector and a larger one with the same characteristics on the back.



Nuevo tejido más resistente / New, more resistant fabric

MX / ENDURO / TRIAL

ADULT **REF.**HE6383
82,60€
JUNIOR **REF.**HE6381
66,07€

DEFENDER PRO JACKET BELT

ADULT



XS > XXL

Esta chaqueta protectora integral es ergonómica, flexible y ajustada gracias al tejido de rejilla elástico. Incorpora protecciones desmontables y homologadas por la normativa CE EN1621. Igualmente, dispone de un agarre en la zona lumbar para que pueda fijarse más al cuerpo.

This fully protective jacket is ergonomic, flexible and close-fitting thanks to its four-way stretch mesh fabric. The Defender Pro Jacket Belt comes with removable and CE-approved protectors per the EN 1621 standard. It also has a fastener in the lumbar area so that it can be more securely fitted to the body.



Nuevo tejido más resistente / New, more resistant fabric

REF.HE6351
136,32€

DEFENDER PRO JACKET

ADULT – JUNIOR



XS > XXL

La chaqueta Defender Pro 2.0 de HEBO está construida con un tejido elástico en cuatro direcciones. Cuenta con protecciones homologadas y desmontables en el pecho, en la espalda, en los codos y en los hombros. Los puños están fabricados en lycra, y en la cintura se ha añadido una tira de silicona antideslizante.

HEBO's Defender Pro 2.0 Jacket is constructed with four-way stretch fabric. It has approved and removable protectors on the chest, back, elbows and shoulders. The cuffs are made of Lycra and an anti-slip silicone band has been added to the waist to keep the jacket firmly in place.



Nuevo tejido más resistente / New, more resistant fabric

ADULT **REF.**HE6350
123,93€
JUNIOR **REF.**HE6339
82,60€

DEFENDER PRO KNEE PAD 2.0

ADULT – JUNIOR



XS > XXL

La rodillera Defender Pro 2.0 Adulto y Junior de HEBO está fabricada en un tejido elástico en cuatro direcciones, y en la zona de la rodilla incorpora un tejido con alta resistencia a la fricción que aumenta su durabilidad. Las protecciones que se han incluido con esta rodillera están homologadas, y además son desmontables.

HEBO's Defender Pro 2.0 Adult & Junior knee pad is made of four-way stretch fabric, and the knee area features a fabric with high resistance to friction to increase durability. The protectors that come included with this knee pad are approved and are also removable.



ADULT **REF.**HE6347
49,55€
JUNIOR **REF.**HE6344
33,02€

DEFENDER

DEFENDER

Precio sin IVA / VAT not included

Precio sin IVA / VAT not included

DEFENDER PRO LONG KNEE PAD 2.0

ADULT



XS > XXL

La rodillera larga Defender Pro 2.0 de HEBO es un producto ligero y de gran calidad que incluye unas protecciones homologadas y desmontables que facilitan la limpieza del producto. Incorpora silicona antideslizante que evita los pequeños movimientos.

HEBO's Defender Pro 2.0 long knee pad is a lightweight and high quality product. That comes with approved and removable protectors that facilitate the cleaning. To make sure the knee pad stays firmly in place, it comes with anti-slip silicone to prevent any movement.



REF.HE6348
53,68€

MX / ENDURO / TRIAL

CERTIFIED PROTECTORS

CERTIFIED PROTECTIONS,
FITTING SIZE & DETACHABLES.
SOLD SEPARATELY.

CE EN 1621-2 LEVEL I
REF.HE6301
20,62€



CE EN 1621-3 LEVEL I
REF.HE6302
13,18€



CE EN 1621-1 LEVEL II
REF.HE6303
24,75€



CE EN 1621-1 LEVEL II
REF.HE6304
18,14€



CE EN 1621-1 LEVEL II
REF.HE6307
14,01€



Precio sin IVA / VAT not included

DEFENDER PRO ELBOW PROTECTOR

ADULT



XS > XXL

La codera Defender Pro de HEBO está fabricada en poliamida y cuenta con poliéster de alta resistencia para soportar el uso más exigente. Las protecciones de este producto disponen de homologación, y pueden desmontarse para facilitar la limpieza.

HEBO's Defender Pro Elbow Protector is made of polyamide and features highstrength polyester to withstand the most demanding use. The protectors that come with this product are approved and can be removed for easy cleaning.



REF.HE6337
41,28€

hebo



DEFENDER

DEFENDER



hebo TANKBAG

EASGAS

ES
GI
VA
EB

XiU-rcu

MA
RACING PARTS

HYDRO BACK

H2O PACK 3L



BLACK

Fabricada en poliéster en su totalidad, esta bolsa ofrece comodidad y es muy sencilla de colocar. Su boquilla permite que la hidratación sea adecuada sin quitar un ojo de la carretera.

Made entirely of polyester, this pack is also very comfortable and easy to put on. The mouthpiece allows for proper hydration without taking your eye off the road.

RECAMBIO SPARE PART



H2O 1,5L
HE8175
16,49€

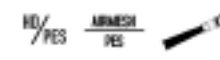
MIX / ENDURO / TRIAL

REF.HE8174
45,41€



SPIDER HIP

BELT



BLACK

Esta riñonera de máxima calidad permite guardar todos los objetos personales con seguridad. Incorpora un bolsillo impermeable para poder llevar el teléfono móvil sin peligro de que se moje. Gracias a su rejilla transpirable evita la acumulación de humedad.

This top quality fanny pack allows you to store all your personal belongings safely. It features a waterproof pocket to carry your cell phone without the risk of it getting wet. Thanks to its breathable mesh, it prevents the accumulation of moisture.

REF.HB8100
28,88€



6 DAYS WAIST

BAG



BLACK

Está confeccionada en poliéster de alta resistencia, y dispone de 3 compartimentos para diferentes usos. En la cintura, se le ha añadido un cierre rápido de seguridad, que complementa al cierre elástico de velcro, y ofrece un ajuste más preciso y sencillo.

It's made of high-strength polyester and has 3 compartments for various uses. There's a belt clip at the waist, which complements the elastic Velcro fastener and offers quick and simple adjustment.

REF.HE8103
37,98€



RC 02

TOOLS BAG



BLACK

Se trata de una bolsa perfectamente equipada para llevar lo imprescindible. Fabricado en poliéster de alta calidad. Es una bolsa que también resalta por su comodidad y por su amplio interior.

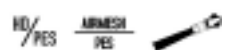
This bag is perfectly equipped to carry the essentials. This biker accessory is manufactured in high quality polyester. This is a bag that also stands out for its convenience and its spacious interior.

REF.HE8122
24,75€



TANK BAG

TOOLS BAG



BLACK

La Bolsa para Depósito apta para todas las motos de Trial, ideal para cargar combustible, agua, herramientas o el teléfono móvil.

The Fuel Tank Bag is suitable for all Trial motorcycles, ideal for carrying fuel, water, tools or mobile phone.

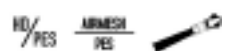
MX / ENDURO / TRIAL

REF. HE8133
53,68€



RACE WAIST BAG

TOOLS BAG



BLACK

La riñonera Race Waist Bag de HEBO está confeccionada en poliéster de alta resistencia y dispone de un acolchado interno en la zona de la espalda que proporciona una mayor comodidad en viajes largos.

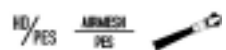
The HEBO Race Waist Bag is made from high-strength polyester and features internal padding in the back area, providing increased comfort during long journeys.

REF. HE8104
35,50€



BOOTS BAG

PORTABLE BOOTS BAG



BLACK

La Bolsa Porta Botas es para todo tipo de botas. Fabricada en poliéster de alta calidad. Cuenta con ventilación y una práctica correa para facilitar el transporte.

The Boot Bag is for all types of boots. Made of high quality polyester. It has ventilation and a practical strap for easy transport.

REF. HE8132
20,62€



hebo



h

BAGS

BAGS

Precio sin IVA / VAT not included



HEBO

PADDOCK

CASUAL WEAR

XS > XXL

REF.HM4010
74,34€

BLACK



MERCHANDISING / APPAREL

REF.HM4020
49,55€

BLACK



T-SHIRT

CASUAL WEAR

XS > XXL

REF.HM5503
27,23€

BLUE



REF.HM5503
27,23€

KAKI



T-SHIRT

CASUAL WEAR

XS > XXL

REF.HM5504A
20,62€

BLUE



REF.HM5504G
20,62€

GRAY



SWEATSHIRT

CASUAL WEAR

XS > XXL

REF.HM5520
33,02€

BLUE



REF.HM5520
33,02€

KAKI



PADDOCK

PADDOCK

Precio sin IVA / VAT not included

Precio sin IVA / VAT not included

MERINO SOCKS

MERCHANDISING / APPAREL

TECHNICAL WATERPROOFF

M > L



Estos calcetines racing destacan por tener una membrana impermeable y transpirable, así como por tener diseños distintos para cada pie. También incorpora puntos de alta densidad, costuras ciegas y un reforzado en Kevlar.

These racing socks stand out for having a water-resistant and breathable membrane, as well as for their different designs for each foot. They also feature high-density stitching, blind stitching and Kevlar reinforcement.

RACING SOCKS

TECHNICAL WEAR

M > L



Los Calcetines Racing Cotton están diseñados para ofrecer el máximo rendimiento, incluso con condiciones climáticas desfavorables. Cuentan con un tejido de punto de alta densidad y costura ciega, reforzado con kevlar, que evita las rozaduras y las irritaciones. La tibia tiene un triple acolchado, y dispone de bandas acolchadas verticales y protección del empeine para proporcionar una gran comodidad en salidas de varias horas.

The Racing Cotton Socks are designed to offer maximum performance, even in adverse weather conditions. They are protected by a waterproof membrane that allows for proper foot ventilation and feature a high-density knit fabric and blind stitch, reinforced with kevlar, that prevents chafing and irritation. The shin has triple padding and features vertical padded bands and protection for the top of the foot to provide great comfort during long rides.

BRACES

SUSPENDERS



Diseñados para mantener el pantalón en la posición correcta. Están fabricados íntegramente en poliéster de alta resistencia y gran flexibilidad. En la parte inferior disponen de unos cierres metálicos que facilitan un agarre perfecto.

Designed to keep pants firmly in place. They are made entirely of high-strength and highly flexible polyester. The lower part has metal clips that perfectly grip your pants in any riding situation.

HEBO CARPET

CARPET

Alfombra para moto de Trial HEBO.

Carpet for motorcycle Trial HEBO.

REF.HE6404
37,98€



REF.HE6403
19,79€



REF.HE6501
20,62€



REF.HM2073
41,28€



hebo

HEBO PUSH BIKE

JUNIOR COLLECTION

REF.HM9000
123,93€

La bicicleta HEBO Push Bike es una bicicleta diseñada específicamente para niños entre 3 y 5 años de edad. Se trata de una bicicleta sin pedales que permite a los niños aprender a equilibrarse y desarrollar sus habilidades motrices mientras juegan. La bicicleta HEBO Push Bike tiene un marco de aluminio ligero y un diseño ergonómico para que sea fácil de manejar para los niños pequeños. También cuenta con neumáticos inflables y asiento ajustable para adaptarse a la crecida del niño. Esta bicicleta es una excelente opción para ayudar a los niños a desarrollar sus habilidades de equilibrio y coordinación antes de pasar a una bicicleta con pedales.

The HEBO Push Bike is a bicycle specifically designed for children between 3 and 4 years of age. It is a pedal-less bike that allows children to learn to balance and develop their motor skills while playing. The HEBO Push Bike has a lightweight aluminum frame and ergonomic design making it easy to handle for young children. It also features inflatable tires, easy-to-access brakes, and an adjustable seat and handlebar to adapt to the child's growth. This bike is an excellent option to help children develop their balance and coordination skills before moving on to a pedal bike.



EASY UP

HEBO TENT

REF.HM2062
123,93€

La Carpa HEBO con tamaño extendido de 3x3 metros es una carpa de campaña con un tamaño suficiente para alojar a varias personas y para usarse en diferentes eventos al aire libre. El peso es de 25 kg, el de tamaño es mediano-grande, y es resistente y estable. La medida de la bolsa de 160x32x24 mm indica que la carpa puede ser almacenada en una bolsa compacta para facilitar su transporte y almacenamiento.

The HEBO extended size 3x3 meter tent is a camping tent with enough size to accommodate several people and to be used at different outdoor events. The weight is 25 kg, the size is medium-large, it is sturdy and stable. The 160x32x24 mm bag size indicates that the tent can be stored in a compact bag for easy transport and storage.



EASY UP WALL

WALL HEBO TENT

Paredes desmontables para la carpa HEBO.

Detachable walls for HEBO tent.

REF.HM2063
33,02€

REF.HM2064
66,07€



2024 MOTORCYCLE COLLECTION | 105

PADDOCK

Precio sin IVA / VAT not included

PADDOCK

Precio sin IVA / VAT not included

HEBO BY LAKEN

MERCHANDISING / APPAREL

FUEL BOTTLE 600ml & 1000ml.

Una botella para gasolina HEBO con una capacidad de 600 y 1000 ml es un recipiente diseñado para almacenar y transportar gasolina de manera segura. Estas botellas están fabricadas con materiales resistentes y cumplir con las normativas de seguridad para su uso. Tienen una capacidad de 1000ml o 1 litro de gasolina, lo que las hace ideales para transportar combustible adicional para la motocicleta, especialmente para viajes de larga distancia. Es importante seguir las instrucciones del fabricante para el uso y almacenamiento de la botella para evitar accidentes y garantizar su seguridad.

A HEBO gasoline bottle with a capacity of 600 and 1000 ml is a container designed to safely store and transport gasoline. These bottles are made with resistant materials and comply with safety regulations for use. They have a capacity of 1000ml or 1 liter of gasoline, making them ideal for carrying extra fuel for the motorcycle, especially for long-distance trips. It is important to follow the manufacturer's instructions for the use and storage of the bottle to avoid accidents and ensure its safety.

REF.HI8066 (1000ml)

16,49€

REF.HI8067 (600ml)

14,01€



GRIPS ZERO

HANDGRIPS

REF.HP2150211

10,70€

Los puños Zero son un accesorio para Moto que se colocan en los manillares de la moto. Estos puños son una opción para reemplazar los puños originales de la moto o para mejorar la ergonomía y el agarre del conductor. Los puños Zero están fabricados con materiales de alta calidad como el aluminio y la goma, y están diseñados para proporcionar un agarre seguro y cómodo al conductor.

The Zero handgrips are a motorcycle accessory that is placed on the motorcycle handlebars. These handgrips are an option to replace the original handgrips of the motorcycle or to improve the ergonomics and grip of the driver. The Zero handgrips are made of high-quality materials like aluminum and rubber and are designed to provide a secure and comfortable grip to the driver..



PROTECTOR ESCAPE TRIAL

EXHAUST COVER

Este tipo de cubierta se utiliza para proteger el tubo de escape de daños y escombros mientras se conduce fuera de carretera. También se utiliza para proteger al conductor de quemaduras causadas por el tubo de escape caliente. La cubierta está hecha de materiales duraderos como aluminio y fibra de carbono y está diseñada para soportar las condiciones duras de la conducción fuera de carretera. Es fácil de instalar y de quitar, y es compatible con la mayoría de los modelos de Moto Trial. Es importante verificar la compatibilidad con el modelo y año específicos de su motocicleta antes de comprarlo.

This type of cover is used to protect the exhaust pipe from damage and debris while riding off-road. It's also used to shield the rider from burns caused by the hot exhaust pipe. The cover is made of durable materials such as aluminum and carbon fiber and is designed to withstand the harsh conditions of off-road riding. It's easy to install and remove, and it's compatible with most Moto Trial models. It's important to check compatibility with your motorcycle's specific make and year before purchasing.

REF.HI9100

33,02€



TRIAL PETROL TANK

TRIAL PETROL TANK 1.000CC

REF.HI8065

52,85€

Un depósito auxiliar de gasolina Trial Petrol Tank de 1.000 cc es un tanque adicional de gasolina que se monta en una motocicleta Trial para aumentar la capacidad de combustible. Este tipo de tanque suele tener una capacidad de 1.000 cc, lo que significa que puede almacenar 1 litro de gasolina. Estos tanques son útiles para viajes de larga distancia o para aquellos que desean tener una reserva adicional de combustible en caso de emergencia. Es importante asegurarse de que el tanque auxiliar sea compatible con el modelo y año de la motocicleta antes de comprarlo, así como que estén fabricadas con material de calidad y cumplan con las normativas de seguridad para su uso.

A 1000 cc Trial Petrol Tank auxiliary fuel tank is an additional fuel tank that is mounted on a Trial motorcycle to increase fuel capacity. This type of tank usually has a capacity of 1000 cc, which means it can store 1 liter of gasoline. These tanks are useful for long-distance trips or for those who want to have an additional reserve of fuel in case of emergency. It is important to make sure the auxiliary tank is compatible with the model and year of the motorcycle before purchasing, as well as that they are made of quality material and comply with safety regulations for use.





MMS ASSETSA SWM

T_SHIRT

XS > XXL

REF.MT2008A
24,75€



BLUE

APPAREL

REF.MT2008V
24,75€



GREEN

T_SHIRT

XS > XXL

REF.MT2009BG
24,75€



BEIGE

BEANIE

GREEN

REF.MT6003V
19,79€



GRAY

REF.MT6003G
19,79€



POLO

REF.MT2010A
24,75€



LIGHT BLUE

REF.MT2010G
24,75€



GRAY

REF.MT2050A
28,88€



BLUE

REF.MT2050V
28,88€



GREEN

Precio sin IVA / VAT not included

Precio sin IVA / VAT not included

MONTESA

MONTESA

HOODIE

APPAREL

SWEATER



BLUE

REF.MT4004A
41,28€



BLUE

REF.MT4020A
37,15€



GREEN

REF.MT4004V
41,28€



BURGUNDY

REF.MT4020BD
37,15€



Precio sin IVA / VAT not included

Precio sin IVA / VAT not included

MONTESA

MONTESA



GUINNESS

HELIX

HELIX

PRO TRIAL V CAMO JUNIOR

TRIAL

JUNIOR COLLECTION



The GRS is an international, voluntary, comprehensive product standard that establishes requirements for third-party certification of recycled content, chain of custody, social and environmental practices, and chemical restrictions.

JERSEY



4 > 12

La Camiseta Pro Trial V Camo Junior está fabricada íntegramente en poliéster, con un 65% de material reciclado, demostrando nuestro compromiso con el medio ambiente. Su acabado Dry Clim permite una rápida evaporación de la humedad, un atributo que, sumado al tejido microperforado de las mangas y la espalda asegura una ventilación óptima. Destaca por su tejido bielástico que proporciona una libertad de movimiento excepcional y la resistencia al peeling que asegura que la pieza se mantenga en excelentes condiciones a pesar del uso frecuente. Además, cuenta con protección UV+50.

The Pro Trial V Camo Junior T-Shirt is made entirely of polyester, with 65% recycled material, demonstrating our commitment to the environment. Its Dry Clim finish allows rapid moisture evaporation, an attribute that, added to the micro-perforated fabric on the sleeves and back, ensures optimal ventilation. It stands out for its bi-elastic fabric that provides exceptional freedom of movement and resistance to peeling that ensures that the piece remains in excellent condition despite frequent use. In addition, it has UV+50 protection.



REF.HE2139N

41,28€

PANTS



4 > 12

El Pantalón Pro Trial V Camo Junior ha sido diseñado con poliéster (el 81% es reciclado) y licra, para lograr una elasticidad y comodidad excepcionales. Incluye rodilleras extraíbles homologadas CE 1621-1 NIVEL II. Destaca por su ajuste de cintura micrométrico que proporciona un ajuste óptimo.

The Pro Trial V Camo Junior Pants have been designed with polyester (81% of which is recycled) and lycra to achieve exceptional elasticity and comfort. They include removable knee protectors certified CE 1621-1 LEVEL II. It stands out for its micrometric waist adjustment that provides an optimal fit.



REF.HE3139N

82,60€



CASCO ZONE PRO CAMO
HC1041N

Disponible a partir de la talla
XS (53-54cm).
Available from size
XS (53-54cm).

PRO TRIAL V CAMO JUNIOR
JUNIOR COLLECTION



Precio sin IVA / VAT not included

JUNIOR

PRO V DRIPPED JUNIOR

JUNIOR COLLECTION



The GRS is an international, voluntary, comprehensive product standard that establishes requirements for third-party certification of recycled content, chain of custody, social and environmental practices, and chemical restrictions.

JERSEY



4 > 12

La camiseta Pro V Dripped Junior, está fabricada en poliéster transpirable y de secado rápido, que evacua rápidamente la humedad del cuerpo. Los puños de la camiseta son elásticos, para ajustarse perfectamente a la posición de cada piloto. Su tejido es muy resistente para garantizar que se mantenga en excelentes condiciones a pesar del uso frecuente. Además, cuenta con protección UV +50 para proteger de los dañinos rayos del sol durante las actividades al aire libre.

The Pro V Dripped Junior T-shirt is made of breathable and quick-drying polyester, which quickly wicks moisture away from the body. The cuffs of the jersey are elastic, to adjust perfectly to the position of each pilot. Its fabric is very resistant to ensure that it remains in excellent condition despite frequent use. In addition, it has UV protection +50 to protect from the harmful rays of the sun during outdoor activities.

PANTS



4 > 12

El Pantalón Pro Trial V Dripped Junior ha sido diseñado con poliéster (el 81% es reciclado) y licra, para lograr una elasticidad y comodidad excepcionales.

Incluye rodilleras extraíbles homologadas CE 1621-1 NIVEL II. Destaca por su ajuste de cintura micrométrico que proporciona un ajuste óptimo.

The Pro Trial V Dripped Junior Pants have been designed with polyester (81% of which is recycled) and lycra to achieve exceptional elasticity and comfort. They include removable knee protectors certified CE 1621-1 LEVEL II. It stands out for its micrometric waist adjustment that provides an optimal fit.

* CASCOS ZONE RACE Y ZONE PRO.
Disponibles a partir de la talla XS (53-54cm).

TRIAL

REF.HC1031N
165,25€



REF.HE2200RS
41,28€



PINK JERSEY



PINK PANTS



REF.HE3200RS
82,60€

REF.HC1040B
181,78€



REF.HE2200B
41,28€



WHITE JERSEY



WHITE PANTS



REF.HE3200B
82,60€

REF.HC1031B
165,25€



REF.HE2200A
41,28€



BLUE JERSEY



BLUE PANTS



REF.HE3200A
82,60€

Precio sin IVA / VAT not included

Precio sin IVA / VAT not included

JUNIOR

JUNIOR

TEAM IV JUNIOR

GLOVES JUNIOR COLLECTION



S/6 > XL/12

Fabricados en nylon (63%), poliéster (30%) y poliuretano (7%). El tejido del dorso es elástico de cuatro direcciones lo que garantiza tanto su adaptabilidad como la libertad de movimientos. La palma de microfibra facilita el agarre.

They are made of nylon (63%), polyester (30%) and polyurethane (7%). The four-way stretch fabric on the back ensures both adaptability and free movement. The microfiber palm facilitates the grip.



TRIAL

REF. HE1180
24,75€

BLACK GLOVE

RED GLOVE

PHENIX JR

JUNIOR GLOVES



XS > XXL

Los guantes Phenix Junior de HEBO han sido diseñados para todo tipo de situaciones. La palma está construida en microfibra para conseguir una adherencia óptima. En los nudillos se han colocado unos refuerzos de neopreno.

The HEBO Phenix Junior gloves were designed to all types of conditions. The palm is constructed of microfiber for optimal grip. The knuckles are reinforced with neoprene.



REF. HE1280
24,75€

BLACK GLOVE



TECHNICAL 2.0 JUNIOR

TRIAL BOOTS COLLECTION

TRIAL

WHITE BOOTS

REF.HT2006
148,72€



38 > 48

Las Botas Trial Technical 2.0 Micro destacan por tener una doble densidad muy ligera, ya que tan solo pesan 2.200 gr/par. Además, cuentan con un refuerzo en la zona de la puntera y otra zona destacada y especial para las estriberas. También incorporan una nueva suela asimétrica. Este modelo cuenta con una membrana interior resistente al agua, como un cierre de aluminio con un refuerzo especial para el talón. Dispone de una zona de flexión acolchada, lo que brinda un mayor confort junto con una alta resistencia. Trae un protector interno TPU.

The Technical 2.0 Micro Boots stand out for having a very light double density, weighing only 2.200 gr/pair. They also have a reinforcement in the toe area and another special area for the footrests. They also incorporate a new asymmetric sole. This model has a water-resistant inner membrane, an aluminum closure with a special heel reinforcement and a padded flexion zone for increased comfort and high resistance. It also has TPU internal protector.



DEFENDER PRO VEST JUNIOR

JUNIOR COLLECTION



6 > 12

El chaleco Defender Pro Junior ha sido diseñado para proteger el abdomen y la espalda de forma integral. Cuenta con una protección extraíble y homologada en el pecho, y con otra de mayores dimensiones y con las mismas características en la espalda.

The Defender Pro Junior vest has been designed to provide comprehensive protection for the abdomen and back. It features removable and certified chest protection, as well as larger, similarly featured protection for the back.



REF.HE6381
66,07€

DEFENDER PRO JACKET JUNIOR

JUNIOR COLLECTION



6 > 12

La chaqueta Defender Pro 2.0 Junior está construida con un tejido elástico en cuatro direcciones. Cuenta con protecciones homologadas y desmontables en el pecho, en la espalda, en los codos y en los hombros. Los puños están fabricados en lycra, y en la cintura se ha añadido una tira de silicona antideslizante.

The Defender Pro 2.0 Junior jacket is constructed with four-way stretch fabric. It features certified and removable protections for the chest, back, elbows, and shoulders. The cuffs are made of lycra, and a non-slip silicone strip has been added to the waist.



REF.HE6339
82,66€

DEFENDER PRO KNEE PAD 2.0 JUNIOR

JUNIOR COLLECTION



6 > 12

La rodillera Defender Pro 2.0 Junior está fabricada en un tejido elástico en cuatro direcciones, y en la zona de la rodilla incorpora un tejido con alta resistencia a la fricción que aumenta su durabilidad. Las protecciones que se han incluido con esta rodillera están homologadas, y además son desmontables.

HEBO's Defender Pro 2.0 Junior knee pad is made of four-way stretch fabric, and the knee area features a fabric with high resistance to friction to increase durability. The protectors that come included with this knee pad are approved and are also removable.



REF.HE6344
33,02€



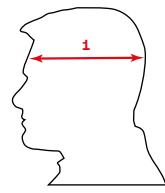
Precio sin IVA / VAT not included

Precio sin IVA / VAT not included

JUNIOR

JUNIOR

HELMETS



MX / ENDURO / TRIAL
ADULT HELMETS

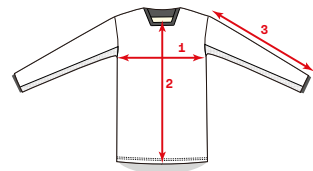
SIZE	XXS	XS	S	M	L	XL	XXL	
1	50-52	53-54	55-56	57-58	59-60	61-62	62-63	CM

JUNIOR HELMETS

SIZE	XXS	XS	S	M	L	XL	XXL	
1	50-52	53-54	55-56	57-58	59-60	61-62	62-63	CM

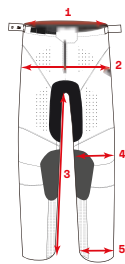
APPAREL

MX SIZES



SCRATH
ADULT JERSEY

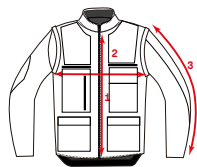
SIZE	XS	S	M	L	XL	XXL	
1	45	48	51	54	57	60	CM
2	72	74	76	78	80	82	CM
3	57	59	61	63	65	67	CM



SCRATH
ADULT PANTS

SIZE	XS/28	S/28	M/32	L/34	XL/36	2XL/38	
1	28	30	32	34	36	38	INCH
2	34	36	38	40	42	44	INCH
3	73,5	75	76,5	78	79,5	81	CM
4	23	24	25	26	27	28	CM
5	14,5	15	15,5	16	16,5	17	CM

TRAIL SIZES



CROSS OVER
ADULT JACKET

SIZE	S	M	L	XL	XXL	
1	60	62	64	66	68	CM
2	60	63	66	69	72	CM
3	63,5	65	66,5	68	69,5	CM



GLOVES
ADULT

SIZE	S	M	L	XL	2XL	
1	8	9	10	11	12	CM

JUNIOR

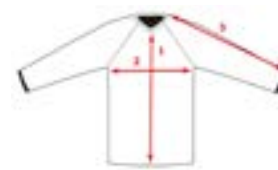
SIZE	S	M	L	XL	
1	5	6	7	8	CM



BOOTS
ADULT

EURO	USA	UK	CM
38	5,5	5	25,2
39	6,5	6	25,8
40	7	6	26,5
41	8	7	27,2
42	8,5	7,5	27,8
43	9,5	8,5	28,5
44	10	9	29,2
45	11	10	29,8
46	12	11	30,5
47	12,5	11,5	31,2
48	13,5	12,5	31,8

TRIAL SIZES



TECH
ADULT JERSEY

SIZE	XS	S	M	L	XL	XXL	
1	54	56	58	60	62	64	CM
2	56	58	60	62	64	66	CM
3	78	80	82	84	86	88	CM



TECH
ADULT PANTS

SIZE	S/30	M/32	L/34	XL/36	2XL/38	
1	30	32	34	36	38	CM
2	36	38	40	42	44	CM
3	77	78,5	80	81,5	83	CM
4	19	20	21	22	23	CM

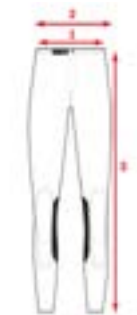


RACE PRO & PRO
ADULT JERSEY

SIZE	XS	S	M	L	XL	XXL	
1	54	56	58	60	62	64	CM
2	56	58	60	62	64	66	CM
3	78	80	82	84	86	88	CM

JUNIOR JERSEY

SIZE	6Y	8Y	10Y	12Y	14Y	
1	42	46	49	53	56	CM
2	55	58	60	63	65	CM
3	58	61	64	67	70	CM



RACE PRO & PRO
ADULT PANTS

SIZE	XS/28	S/30	M/32	L/34	XL/36	XXL/38	
1	54	60	66	72	78	84	CM
2	52	88	94	100	106	112	CM
3	88	92	96	100	104	108	CM

JUNIOR PANTS

SIZE	6Y	8Y	10Y	12Y	14Y	
1	46	50	54	58	62	CM
2	76	80	84	88	92	CM
3	74	78	82	86	90	CM



WIND PRO VEST
ADULT JACKET

SIZE	S	M	L	XL	
1	37	41	45	49	CM
2	50	56	62	68	CM
3	51	54	57	60	CM



WIND PRO
ADULT JACKET

SIZE	S	M	L	XL	XXL	
1	54	56	58	60	62	CM
2	50	52	54	56	58	CM
3	53	56	59	62	65	CM
4	80	82	84	86	88	CM

DEFENDER SIZES



DEFENDER PRO BELT ADULT BELT JACKET

SIZE	XS/S	M/L	XL/XXL	
BACK	40-45	45-50	50-55	
CHEST	A	B	B	
ELBOW	A	A	A	
SHOULDER	A	A	A	
1	44	48	52	CM
2	51	53	55	CM
3	40	43	46	CM
4	72,5	75	77,5	CM



DEFENDER PRO ADULT JACKET

SIZE	XS/S	M/L	XL/XXL	
BACK	40-45	45-50	50-55	
CHEST	A	B	B	
ELBOW	A	A	A	
SHOULDER	A	A	A	
1	44	48	52	CM
2	51	53	55	CM
3	40	43	46	CM
4	72,5	75	77,5	CM



DEFENDER PRO VEST ADULT VEST

SIZE	XS/S	M/L	XL/XXL	
BACK	40-45	45-50	50-55	
CHEST	A	B	B	
1	44	48	52	CM
2	51	53	55	CM
3	40	43	46	CM



DEFENDER PRO VEST RACE ADULT VEST

SIZE	XS/S	M/L	XL/XXL	
BACK	40-45	45-50	50-55	
1	44	48	52	CM
2	51	53	55	CM
3	40	43	46	CM



DEFENDER PRO ELBOW ADULT ELBOW

SIZE	XS/S	M/L	XL/XXL	
1	35	35	35	CM
2	8,5	10	11,5	CM
3	11	13	15	CM



DEFENDER PRO KNEE ADULT KNEE

SIZE	XS/S	M/L	XL/XXL	
1	40	41,5	43	CM
2	11,5	12,5	1,5	CM
3	15,5	16,5	17,5	CM

PICTOGRAMS

	PES	POLYESTER		COOLMAX FABRIC		FIBERGLASS SHELL		DOUBLE D-RING SYSTEM
	AIRMESH PES	POLYESTER MESH - FABRIC		4 DIRECTION ELASTIC FABRIC		ABS SHELL		HIPORA FABRIC GLOVE
	HD/PES	HIGH DENSITY POLYESTER		COTTON FABRIC		2 SHELLS SIZE		REINFORCED THUMB
	PES/LY	ELASTOMER POLYESTER		WATERPROOF		UV PAINT TREATMENT		REINFORCED PALM
	Thermocool II	SYNTHETIC INSULATION		WATER RESISTANT		AIR INTAKES		PADDED PALM
	rainless	WATERPROOF MEMBRANE		SUBLIMATION PRINTING		DETACHABLE PEAK		MICRO INJECTED RUBBER
	GORE-TEX	GORE-TEX™ MEMBRANE		YKK ZIP		DETACHABLE LINING		PROTECTIONS
	NY	330D POLYESTER		LONG ZIP PULL		3D CHEEK PADS		KNUCKLE PROTECTIONS
	PU	POLYURETHANE		BREATHABLE		GOGGLE CLIP		ANTI-SLIP ON FINGERS
	PP	THERMOPLAST POLIPROPYLENE		BREATHED FABRIC		UV PAINT TREATMENT		ELASTIC KNUCKLES
	PA	POLYAMIDE		WIND BREAKER STOPPING MEMBRANE		SUN VISOR		TOUCH SCREEN
	NEO	NEOPRENE		REGULAR FIT		LIGHT FOR LIFE LED SYSTEM		LOGO INJECTED RUBBER DETAIL
	BALLISTIC NYLON	BALLISTIC NYLON - FABRIC		QUICK DRY		DETACHABLE PEAK		FOAM MEMBRANE
	ULTRA LIGHT WEIGHT			WEIGHT		DETACHABLE LINING		URETHANE FRAME
	CAT'S EYE NYLON	CAT'S EYE NYLON		DRI-LEX FABRIC		REMOVABLE LINING		ANTI-FOG LENS
	Streiff	HIGH ELASTICITY CUT & TRACTION RESISTANT FABRIC		ECE 22-06 CERTIFICATION		WASHABLE LINING		ANTI-SCRATCH LENS
	CE	EUROPEAN CERTIFICATION		CARBON FIBRE SHELL		MICROMETRIC BUCKLE		POLYCARBONATE LENS
	TEAR OFF CLIPS			ALUMINUM BUCKLES		INSTEP PROTECTOR		ADJUSTABLE WAIST BELT
	MICROFIBRE LEATHER			SHIN PROTECTOR		EACH FOOT DESIGN		FOAM PROTECTIONS
	CE EN13634	BOOTS CERTIFICATION		INNER RAINCOAT MEMBRANE		HYDRATION BAG INSIDE		ELASTIC SILICONE BAND
	NATURAL LEATHER			ASYMMETRICAL OUTSOLE		REFLECTIVE PARTS		ELASTIC & ADJUSTABLE STRIPS
	NATURAL LEATHER BOOTS			TRIPLE PADDED ON SHIN		NYLON REINFORCEMENT		REMOVABLE CHEST- BACK PROTECTIONS
	ANKLE PROTECTOR			BREATHABLE AREA		NYLON REINFORCEMENT		REMOVABLE PROTECTIONS
	HEEL STABILIZER			TRIPLE LAYER ON SHIN		DETACHABLE LINING		TOP PROTECTIONS
	WATER RESISTANT			HIGH DENSITY FABRIC		SIDE EXTENSION		HIP PROTECTIONS



hebo

HEBOLUTION PARTS, S.L.

C/MUNTANER 292, 3^o2^a 08021 BARCELONA (SPAIN)

+34 972 476 440

INFO@HEBO.COM

WWW.HEBO.COM



8 435685 416457